

# Lavamani Handbasins



# Indice

Summary

04	<b>Overview lavamani   Handbasins overview</b>
06	<u>P'tit</u>
16	<u>Mignon</u>
26	<u>Box</u>
36	<u>Unico</u>
56	<b>Informazioni tecniche   Technical informations</b>
58	<u>Le caratteristiche del Corian®   Corian® characteristics</u>

Uno degli argomenti sfidanti della progettazione è creare elementi che si inseriscano perfettamente nello spazio rispondendo a criteri di flessibilità e di funzionalità. Un bisogno che diventa addirittura cruciale quando si parla degli ambienti più piccoli della casa.

Dalla comprensione di questa necessità nasce una gamma completa di lavamani frutto della preziosa collaborazione tra Rexa e Monica Graffeo.

Oggetti che, nonostante le loro dimensioni ridotte, sono stati progettati per soddisfare le esigenze estetiche e funzionali degli spazi bagno più compatti, grazie alle linee raffinate ed essenziali e al mondo di accessori correlati.

Creating elements that fit perfectly into the space meeting the needs of flexibility and functionality is one of the challenges of design. A requirement that becomes even crucial when we talk about the smallest rooms of the house. A complete range of washbasins resulting from the valuable collaboration between Rexa and Monica Graffeo was born from a deep understanding of this necessity. Objects that, despite their small sizes, have been designed to satisfy the aesthetic and functional needs of the most compact bathrooms, thanks to the elegant and essential lines and world of related accessories.

L'un des sujets de défi de la conception est de créer des éléments qui s'intègrent parfaitement dans l'espace en répondant à des critères de flexibilité et de fonctionnalité. Un besoin qui devient même crucial quand on parle des environnements les plus petits de la maison. De la compréhension de ce besoin naît une gamme complète de lave-mains fruit de la précieuse collaboration entre Rexa et Monica Graffeo. Des objets qui, malgré leurs petites dimensions, ont été conçus pour répondre aux exigences esthétiques et fonctionnelles des espaces de salle de bains plus compacts, grâce aux lignes épurées et essentielles et au monde des accessoires associés.

Eines der schwierigsten Themen des Designs ist es, Elemente zu schaffen, die sich perfekt in den Raum einfügen und erfüllen die Kriterien an die Flexibilität und Funktionalität. Ein Bedürfnis, das zum entscheidend, wenn es um die kleinsten Räume des Hauses geht. Aus dem Verständnis für dieses Bedürfnis erwächst ein Palette von Handwaschbecken, das Ergebnis der Zusammenarbeit zwischen Rexa und Monica Graffeo. Objekte die, trotz ihrer geringen Größe, konzipiert sind, so dass sie den ästhetischen und funktionalen Anforderungen der kompaktesten Badezimmer dank ihrer raffinierten und wesentlichen Linien und der Welt des verwandten Zubehörs befriedigen.

Uno de los temas desafiantes del diseño es crear elementos que encajen perfectamente en el espacio cumpliendo con los criterios de flexibilidad y funcionalidad. Una necesidad que se vuelve incluso crucial cuando se habla de los ambientes más pequeños de la casa. De la comprensión de esta necesidad nace una gama

completa de lavamanos fruto de la valiosa colaboración entre Rexa y Monica Graffeo. Objetos que, a pesar de su pequeño tamaño, han sido diseñados para satisfacer las exigencias estéticas y funcionales de los espacios de baño más compactos, gracias a las líneas refinadas y esenciales y al mundo de los accesorios relacionados.

# Overview



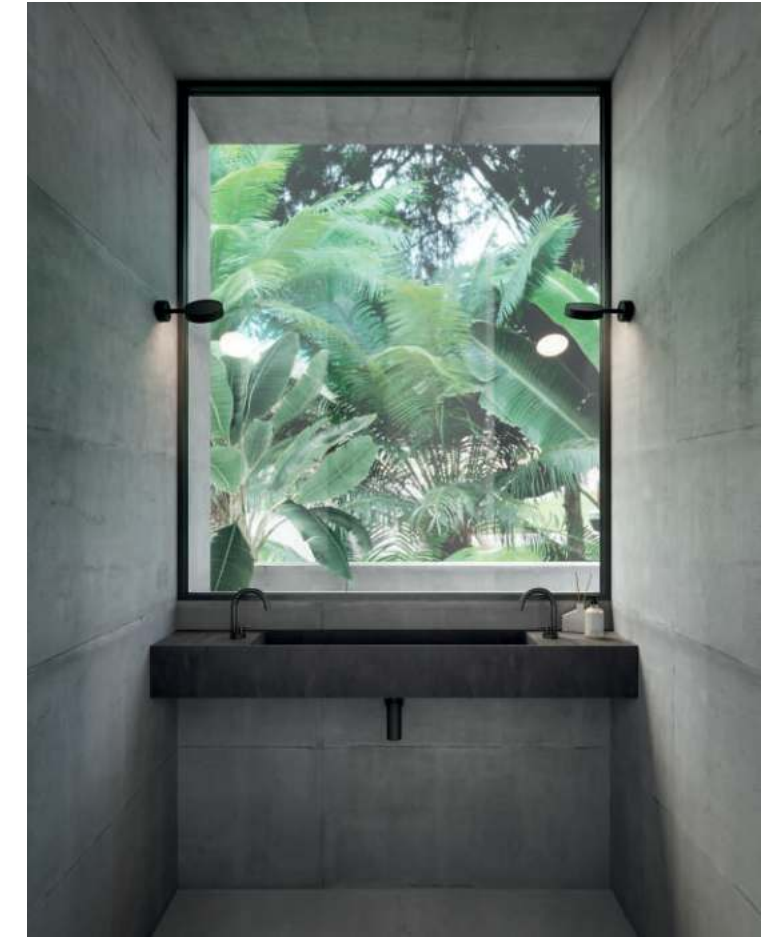
P'tit  
P 06



Mignon  
P 16



Box  
P 26



Unico  
P 36



# P'tit

design by Monica Graffeo

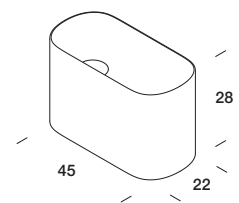
Lavamani P'tit 45x22x28h cm in Korakril™ Grigio Scuro. Miscelatore Mae a parete in Black Luxury. Appendino in Faggio Naturale. Specchiera Hammam Ø40 cm in Corian® Deep Nocturne. Lampada Circle nera a parete.

P'tit hand basin 45x22x28h cm in Korakril™ Grigio Scuro. Mae wall mounted mixer in Black Luxury. Hanger in Natural Beech. Hammam mirror Ø40 cm in Corian® Deep Nocturne. Circle black wall lamp.

Lave-mains P'tit 45x22x28h cm en Korakril™ Grigio Scuro. Mitigeur Mae mural en Black Luxury. Crochet en bois naturel. Miroir Hammam 40 cm en Corian® Deep Nocturne. Lampe Circle noire sur le mur.

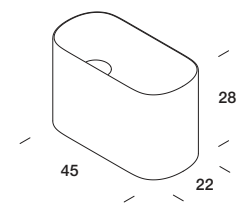
P'tit Handwaschbecken 45x22x28h cm in Korakril™ Grigio Scuro. Mae Wandarmatur aus Black Luxury. Haken aus Buche Natur. Hammam Spiegel Ø40 cm aus Corian® Deep Nocturne. Schwarze Circle Wandleuchte.

Lavamano P'tit 45x22x28h cm en Korakril™ Grigio Scuro. Mezclador Mae de pared en Black Luxury. Percha en Haya Natural. Espejo Hammam Ø40 cm en Corian® Deep Nocturne. Lámpara Circle negra en la pared.



# P'tit

design by Monica Graffeo



Lavamani

P'tit

8



9

P'tit

Handbasins





Lavamani P'tit in Korakril™ Blend 45x22x28h cm. Misceatore Virgola in acciaio Aisi 316l satinato. Mensola e appendino in faggio naturale. Specchiera Filolucido 48x60h cm. Lampada Bool a sospensione.

P'tit hand basin in Korakril™ Blend 45x22x28h cm. Virgola mixer in satin-finish AISI 316l steel. Shelf and hanger in Natural Beech. Filolucido mirror 48x60h cm. Bool suspension lamp.

Lave-mains P'tit 45x22x28h cm en Korakril™ Blend 45x22x28h cm. Mitigeur Virgola en acier AISI 316l satiné. Étagère et crochet en bois naturele. Miroir Filolucido 48x60h cm. Lampe Bool à suspension.

P'tit Handwaschbecken aus Korakril™ Blend 45x22x28h cm. Virgola-Mischer aus gebürsteter Edelstahl AISI 316l Regal und Haken aus Buche Natur. Filolucido-Spiegel 48x60h cm. Bool Pendelleuchte.

Lavamano P'tit en Korakril™ Blend 45x22x28h cm. Mezclador Virgola de acero AISI 316l satinado. Estante y percha en Haya Natural. Espejo Filolucido 48x60h cm. Lámpara Bool a suspensión.



Mensola  
Shelf



Mensola  
Shelf



Appendino  
Hook



# P'tit



P'tit

---

## Overview

### P'tit



L 45 P 22 H 28

---

## Finiture | Finishes

Korakril™ Blend (Lavabo | Washbasin)



Ice  
White

Korakril™ (Lavabo | Washbasin)



Grigio  
Scuro

Grigio

Sabbia

Tortora

---

## Miscelatori abbinabili | Combinable mixers

Mae



Mae Contract



Drop



Dot

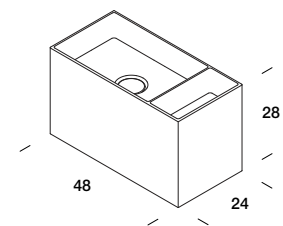


Virgola



# Mignon

design by Monica Graffeo





Lavamani Mignon con vaschetta laterale in Korakril™ Blend Ice White 48x24x28h cm. Portasalviette in lamiera bianca opaca 24x10x8h cm. Miscelatore Mae a parete in Acciaio AISI 316I Satinato. Specchiera Filolucido rotonda Ø40 cm e lampada Circle bianca a parete.

Mignon handbasin with side tray in Korakril™ Blend Ice White 48x24x28h cm. Towel rail in metal lacquered white matt 24x10x8h cm. Mae wall-mounted mixer in satin-finish AISI 316I stainless steel. Filolucido round mirror Ø40 cm and Circle white wall lamp.

Lave-mains Mignon avec bac latéral en Korakril™ Blend Ice White 48x24x28h cm. Porte-serviettes en métal blanc mat 24x10x8h cm. Mitigeur Mae mural en acier AISI 316I satiné. Miroir Filolucido ronde diam. 40 cm et lampe Circle blanc au mur.

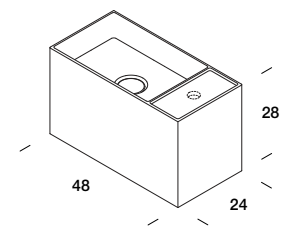
Mignon Handwaschbecken mit Seitenregal aus Korakril™ Blend Ice White 48x24x28h cm. Handtuchhalter aus Blech Weiß Matt lackierte 24x10x8h cm. Mae Wandarmatur aus gebürsteter Edelstahl AISI 316I. Filolucido runder Spiegel Ø40 cm und weiße Circle Wandleuchte.

Lavamano Mignon con bandeja lateral en Korakril™ Blend Ice White 48x24x28h cm. Toallero en chapa blanca mate 24x10x8h cm. Mezclador Mae de pared en Acero AISI 316I satinado. Espejo Filolucido redondo Ø40 cm y lámpara Circle blanca de pared.



# Mignon

design by Monica Graffeo



Lavamani

Mignon

20



21

Mignon

Handbasins

Lavamani Mignon con mensola laterale in Korakril™ Grigio Scuro 48x24x28h cm. Portasalviette e mensola ctenitiva in lamiera nera opaca 24x10x8h cm. Rubinetto da piano monoacqua Virgola in Black Luxury.

Mignon handbasin with side shelf in Korakril™ Grigio Scuro 48x24x28h cm. Towel rail and storage shelf in metal matt lacquer 24x10x8h cm. Virgola single-water countertop faucet in Black Luxury.

Lave-mains Mignon avec étagère latérale en Korakril™. Grigio Scuro 48x24x28h cm. Porte-serviettes et étagère de rangement en métal noir mat 24x10x8h cm. Robinet mono-eau Virgola en finition Black Luxury.

Mignon Handwaschbecken mit Seitenregal aus Korakril™ Grigio Scuro 48x24x28h cm. Handtuchhalter und Regal aus Blech Schwarz matt lackierte 24x10x8h cm. Virgola Wasserhahn Mono-wasser auf Deck aus Black Luxury.

Lavamano Mignon con estante lateral en Korakril™ Grigio Scuro 48x24x28h cm. Toallero y estante en chapa negra mate 24x10x8h cm. Grifo de plano mono-agua Virgola en Black Luxury



# Mignon



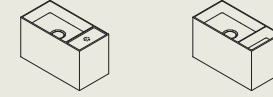
Con mensola laterale  
With lateral shelf



Con vaschetta laterale  
With side tray

## Overview

sospeso  
wall hung



L 48 P 24 H 28

## Finiture | Finishes

Korakril™ Blend (Lavabo | Washbasin)



Ice  
White

Korakril™ (Lavabo | Washbasin)



Grigio  
Scuro

Grigio

Sabbia

Tortora

## Miscelatori abbinabili | Combinable mixers

Mae



Mae Contract



Drop



Dot



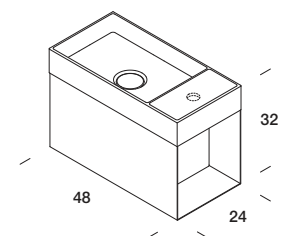
Virgola





# Box

design by Monica Graffeo



Lavamani

Box

26



27

Box

Handbasins





Lavamani Box 48x24x32h cm con lavabo e mensola laterale in Korakril™ Grigio e base con vano a giorno in lamiera verniciata nera opaca. Miscelatore Mae a parete in Acciaio Aisi 316I Satinato. Portasalviette e mensola contenitiva a parete in lamiera verniciata nera opaca 24x10x8h cm. Specchiera Filolucido e lampada Spin.

Box hand basin 48x24x32h cm with washbasin and side shelf in Korakril™ Grigio and base with open unit in matt black. Mae wall-mounted mixer in satin-finish AISI 316I steel. Towel rail and storage shelf wall-mounted in matt black painted sheet 24x10x8h cm. Filolucido mirror and Spin lamp.

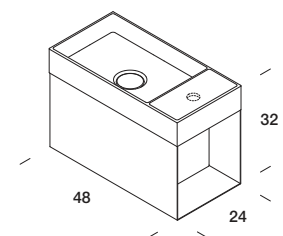
Lave-mains Box 48x24x32h cm avec lavabo et étagère latérale en Korakril™ Grigio et élément ouvert en métal peinte noire mat. Mitigeur mural Mae en acier AISI 316I satiné. Porte-serviettes et étagère de rangement murale en métal peinte noire mat 24x10x8h cm. Miroir Filolucido et lampe Spin.

Box Handwaschbecken 48x24x32h cm mit Waschbecken und Seitenregal aus Korakril™ Grigio und Unterschrank mit offenem Fach aus mattschwarz lackiertem Blech. Mae Wandarmatur aus gebürsteter Stahl AISI 316I. Handtuchhalter und Wandhalterung aus Blech schwarz lackiert 24x10x8h cm. Filolucido Spiegel und Spin Lampe.

Lavamani Box 48x24x32h cm con lavabo y estante lateral en Korakril™ Grigio y base con elemento abierto en chapa pintada negro mate. Mezclador Mae de pared en Acero AISI 316I satinado. Toallero y estante de pared de chapa pintada negro mate 24x10x8h cm. Espejo Filolucido y lámpara Spin.

# Box

design by Monica Graffeo



Lavamani

Box

30



31

Box

Handbasins



Lavamani Box 48x24x32h cm con top e mensola laterale in Korakril™ Blend Ice White e base con vano a giorno in lamiera verniciata nera opaca. Rubinetto da piano monoacqua Virgola in Black Luxury. Mensola contenitiva a parete in lamiera verniciata nera opaca 24x10x8h cm.

Box hand basin 48x24x32h cm with top and side shelf in Korakril™ Blend Ice White and base with open unit in matt black varnished sheet metal. Virgola single-water countertop faucet in Black Luxury. Wall-mounted storage shelf in matt black varnished sheet metal 24x10x8h cm.

Lave-mains Box 48x24x32h cm avec plan et étagère latérale en Korakril Blend Ice White et base avec élément ouvert en métal peinte noire mat. Mitigeur mono-eau Virgola en Black Luxury. Étagère de rangement murale en métal peinte noir mat 24x10x8h cm.

Box Handwaschbecken 48x24x32h cm mit Korakril™ Blend Ice White mit Unterschrank mit Offenes Element. Virgola Wasserhahn Mono-wasser auf Deck aus Black Luxury Wandablage aus Blech Schwarz Matt lackiertes Blech 24x10x8h cm.

Lavamano Box 48x24x32h cm con encimera y estante lateral en Korakril™ Blend Ice White y base con elemento abierto de chapa pintada negro mate. Grifo de piso monoagua Virgola en Black Luxury. Estante de pared de chapa pintada negro mate 24x10x8h cm.



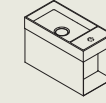
# Box



Con mensola e vano a giorno laterale  
With lateral shelf and open element

## Overview

sospeso  
wall hung



L 48 P 24 H 32

## Finiture | Finishes

Korakril™ Blend (Lavabo | Washbasin)



Ice  
White

Korakril™ (Lavabo | Washbasin)



Grigio  
Scuro



Grigio



Sabbia



Tortora

Lamiera verniciata opaca | Matt painted metal (Base | Unit)



Bianco



Nero

+  
Laccati Rexa Design |  
Rexa Design lacquered

## Miscelatori abbinabili | Combinable mixers

Mae



Mae Contract



Drop



Dot



Virgola



# Unico

design by Rexa Design studio

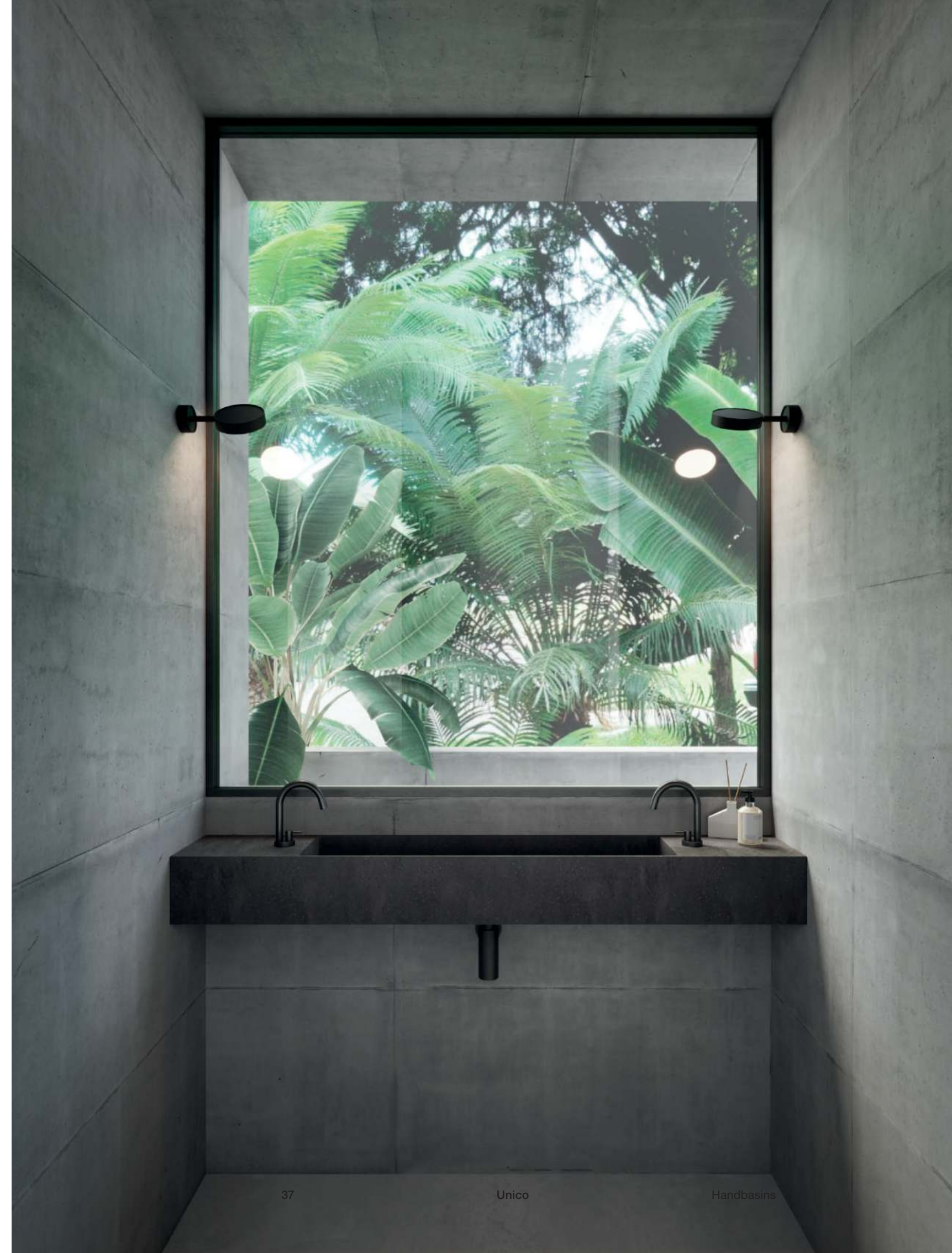
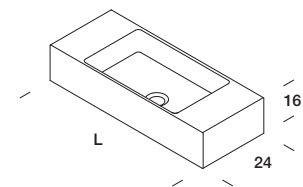
Lavamani Unico in Corian®  
Carbon Aggregate 150x24x16h cm.  
Doppio rubinetto da piano  
monoacqua Virgola in Black Luxury.  
Lampade Circle nere a parete.

Unico handbasin in Corian®  
Carbon Aggregate 150x24x16h cm.  
Virgola double single-water  
countertop faucet in Black Luxury.  
Circle black wall lamps.

Lave-mains Unico en Corian®  
Carbon Aggregate 150x24x16h cm.  
Double mitigeur mono-eau Virgola  
en Black Luxury. Lampes Circle  
noires au mur.

Unico Handwaschbecken aus  
Corian® Carbon Aggregate  
150x24x16h cm. Virgola  
Wasserhahn Mono-wasser auf  
Deck aus Black Luxury. Schwarze  
Circle Wandlampen.

Lavamano Unico en Corian®  
Carbon Aggregate 150x24x16h cm.  
Doble grifo de piso monoagua  
Virgola en Black Luxury. Lámparas  
Circle negras en la pared.

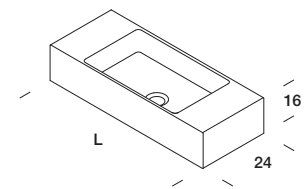






# Unico

design by Rexa Design studio



Lavamani

Unico

40



Unico

Handbasins





Lavamani Unico in Corian® Glacier White 100x24x16h cm. Miselatore Mae da piano in Acciaio Aisi 316I Satinato. Lampada Arm.2 in vetro bianco. Specchiera Filolucido 100x48h cm.

Unico handbasin in Corian® Glacier White 100x24x16h cm. Mae countertop mixer in satin-finish AISI 316I steel. Arm.2 lamp in white glass. Filolucido mirror 100x48h cm.

Lave-mains Unico en Corian® Glacier White 100x24x16h cm. Mitigeur Mae en acier AISI 316I satiné. Lampe Arm.2 en verre blanc. Miroir Filolucido 100x48h cm.

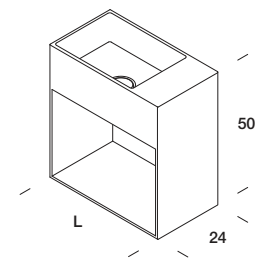
Unico Handwaschbecken aus Corian® Glacier White 100x24x16h cm. Mae Mischer auf Deck aus gebürsteter Edelstahl AISI 316I. Arm.2 Lampe in weißem Glas. Filolucido Spiegel 100x48h cm.

Lavamano Unico en Corian® Glacier White 100x24x16h cm. Mezclador Mae de encimera en Acero AISI 316I satinado. Lámpara Arm.2 en vidrio blanco. Espejo Filolucido 100x48h cm.



# Unico

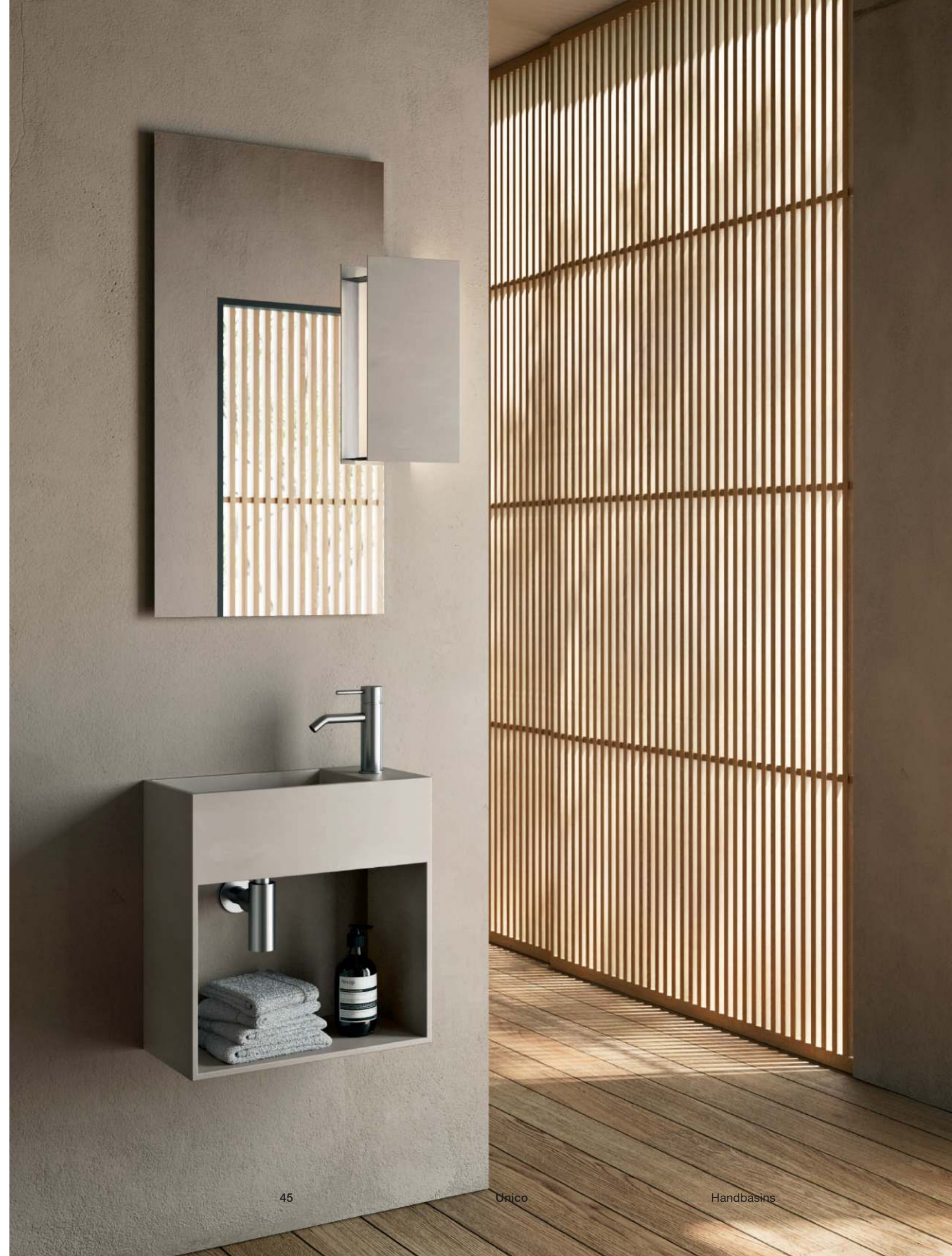
design by Rexa Design studio



Lavamani

Unico

44



45

Unico

Handbasins



Lavamani Unico con vano a giorno  
48x24x50 cm in Corian® Neutral  
Concrete. Miscelatore Mae da  
piano in Acciaio Aisi 316l Satinato.  
Specchiera Filolucido 48x70h cm.  
Lampada Spin 20x40h cm in  
Corian® Neutral Concrete.

Unico hand basin with open unit  
48x24x50 cm in Corian® Neutral  
Concrete. Mae countertop mixer  
in satin-finish AISI 316l steel.  
Filolucido mirror 48x70h cm.  
Spin lamp 20x40h cm in Corian®  
Neutral Concrete.

Lave-mains Unico avec élément  
ouvert 48x24x50 cm en Corian®  
Neutral Concrete. Mitigeur Mae  
sur plan en acier AISI 316l satiné.  
Miroir Filolucido 48x70h cm.  
Lampe Spin 20x40h cm en Corian®  
Neutral Concrete.

Unico Handwaschbecken mit  
offenem Fach 48x24x50 cm aus  
Corian® Neutral Concrete.  
Mae Mischer auf Deck aus  
gebürsteter Stahl AISI 316l.  
Filolucido Spiegel 48x70h cm.  
Spin Lampe 20x40h cm aus Corian®  
Neutral Concrete.

Lavamano Unico con elemento  
abierto 48x24x50 cm en Corian®  
Neutral Concrete. Mezclador  
Mae de encimera en Acero  
AISI 316l satinado.  
Espejo Filolucido 48x70h cm.  
Lámpara Spin 20x40h cm in Corian®  
Neutral Concrete.



# Unico

design by Rexa Design studio

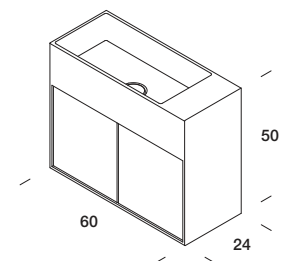
Lavamani Unico con ante  
60x24x50h cm in Corian® Dune  
Prima. Miscelatore Dot in Acciaio  
Aisi 316l Satinato. Appendini Moon  
in Corian® Deep Nocturne Ø4 cm.

Unico hand basin with doors  
60x24x50h cm in Corian® Dune  
Prima. Dot mixer in satin-finish  
Steel AISI 316l. Moon hooks in  
Corian® Deep Nocturne Ø4 cm.

Lave-mains Unico avec portes  
60x24x50h cm en Corian® Dune  
Prima. Mitigeur Dot en Acier AISI  
316l satiné. Crochet Moon en  
Corian® Deep Nocturne diam. 4 cm.

Unico Handwaschbecken mit  
Türen 60x24x50h cm aus Corian®  
Dune Prima. Dot Mischer aus  
gebürsteter Edelstahl AISI 316l.  
Moon Haken aus Corian® Deep  
Nocturne Ø4 cm.

Lavamano Unico con puertas  
batientes 60x24x50h cm en  
Corian® Dune Prima. Mezclador  
Dot en Acero AISI 316l satinado.  
Perchas Moon Corian® Deep  
Nocturne Ø4 cm.







A. Lavamani Unico in Corian® Glacier White con anta in Rovere.  
 B. Lavamani Unico in Corian® Glacier White con anta in Noce Canaletto.  
 C. Lavamani in Corian® Glacier White con anta in Eucalipto.

A. Unico handbasin in Corian® Glacier White with Oak door.  
 B. Unico hand basin in Corian® Glacier White with door in Canaletto Walnut.  
 C. Handbasin in Corian® Glacier White with door in Eucalyptus.

A. Lave-mains Unico en Corian® Glacier White avec porte en Rovere.  
 B. Lave-mains Unique en Corian® Glacier White avec porte en noyer Canaletto.  
 C. Lave-mains en Corian® Glacier White avec porte en Eucalyptus.

A. Unico Handwaschbecken aus Corian® Glacier White mit Tür aus Eiche.  
 B. Unico Handwaschbecken aus Corian® Glacier White mit Tür aus Canaletto-Nussbaum.  
 C. Handwaschbecken aus Corian® Glacier White mit Tür aus Eukalyptus.

A. Lavamano Unico en Corian® Glacier White con puerta de roble.  
 B. Lavamano Unico en Corian® Glacier White con puerta de Nogal Canaletto.  
 C. Lavamano en Corian® Glacier White con puerta de Eucalipto.



# Unico



Unico



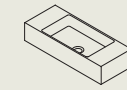
Unico con vano  
Unico with open element



Unico con ante  
Unico with doors

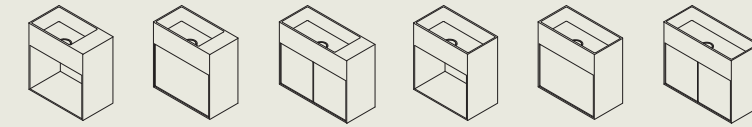
## Overview

### Unico



L 60-70-80-90-100-150 P 24 H 16

### Unico con vano / ante | Unico with open element / doors



L 48-60 P 24 H 50

## Finiture | Finishes

### Corian® (Unico)



### Abbinamenti | Combinations

#### (Unico con ante | Unico with doors)



## Miscelatori abbinabili | Combinable mixers

### Mae



### Mae Contract



### Drop



### Dot



### Virgola





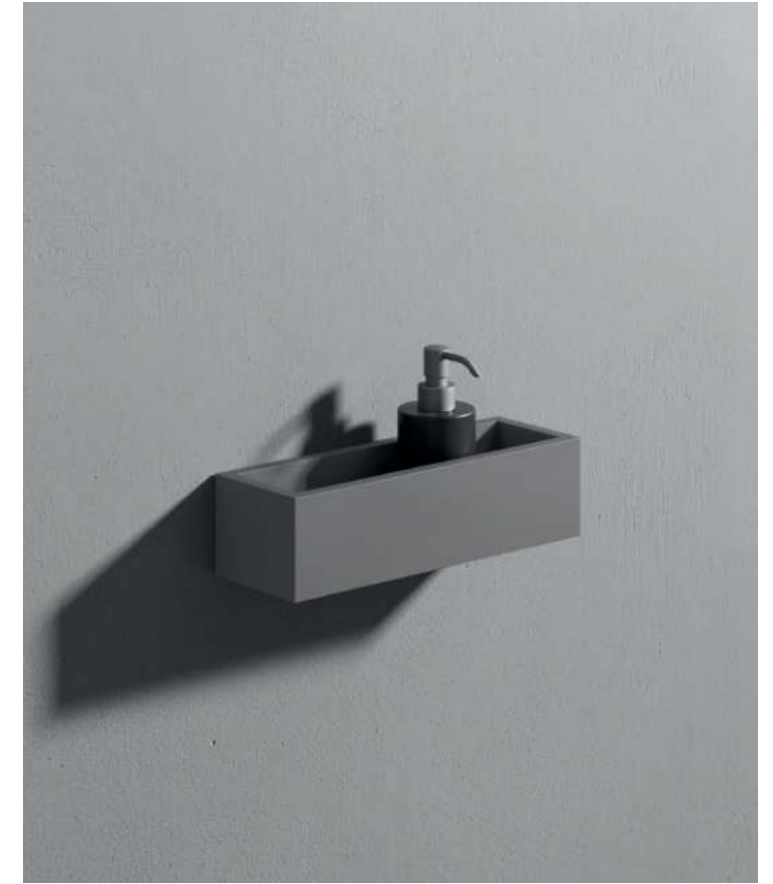
Portasalviette in lamiera  
Metal towelrail



Portasalviette in Corian®  
Corian® towelrail



Mensola in lamiera  
Metal shelf



Mensola in Corian®  
Corian® shelf



# Informazioni tecniche

Technical informations | Informations techniques | Technische Informationen | Información técnica

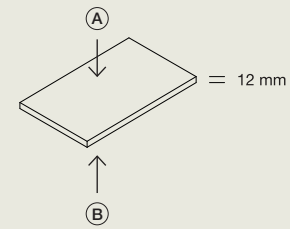
# Caratteristiche del Corian®

Characteristics of Corian® | Caractéristiques du Corian® | Corian® Eigenschaften | Características del Corian®

## Esterno e interno lastra | Inside and outside of the plate

Ⓐ Lato superiore  
Upper side

Ⓑ Lato inferiore  
Lower side



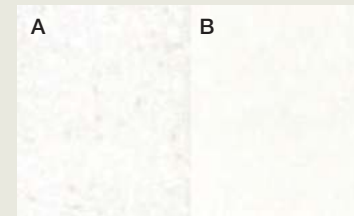
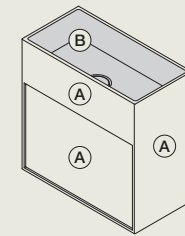
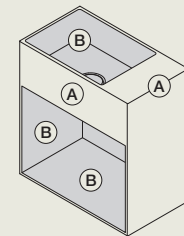
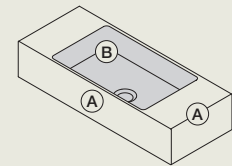
I Corian® sotto riportati presentano delle differenze e discontinuità di venature e texture anche tra il fronte e il retro della lastra.

The Corian® below have differences and discontinuities of veins and textures even between the front and the back of the sheet.

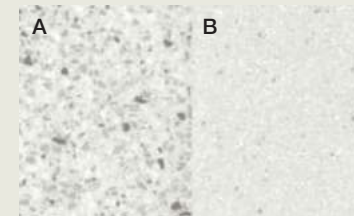
Les Corian® ci-dessous, présentent des différences et des discontinuités de veines et textures également entre le devant et le dos de la plaque.

Die unten aufgeführten Corian® haben Unterschiede und Diskontinuitäten in dem Adern und Texturen auch zwischen der Vorder- und Rückseite des Blattes.

Los Corian® siguientes presentan diferencias y discontinuidades de vetas y texturas también entre el frente y la parte posterior de el panel.



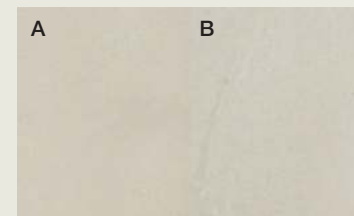
Antarctica



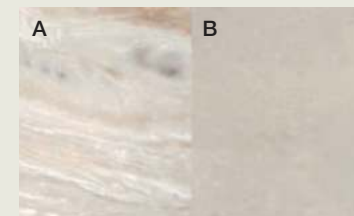
Silver Birch



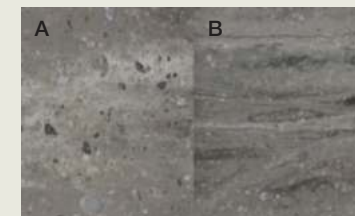
Artista Canvas



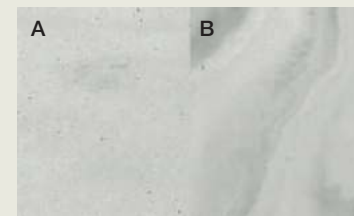
Neutral Concrete



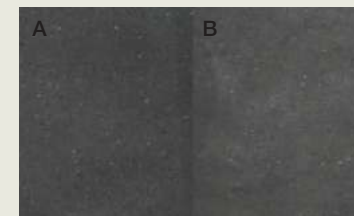
Dune Prima



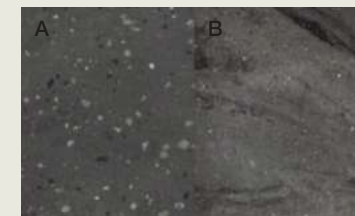
Ash Aggregate



Artista Gray

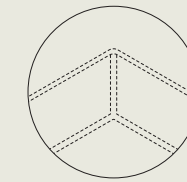


Carbon Concrete



Carbon Aggregate

## Raggiatura | Radius



Per la creazione di determinate forme di lavabo viene creata una raggiatura sugli spigoli inserendo un sottile listello di Corian® che verrà successivamente levigato. Sempre a causa della difficile ripetizione precisa di texture e venature spesso si possono notare alcune differenze tra superfici.

For the creation of certain washbasin shapes a radius is created on the edges by inserting a thin strip of Corian® which then will be sanded. Because of the difficult precise repetition of textures and veins, it is often possible to notice some differences between the surfaces.

Pour la création de certaines formes de lavabo est créé un rayonnage sur les arêtes en insérant une petite bande de Corian® qui sera ensuite poncée. En raison de la difficile répétition précise des textures et des veines, sont souvent marquées des différences entre les surfaces.

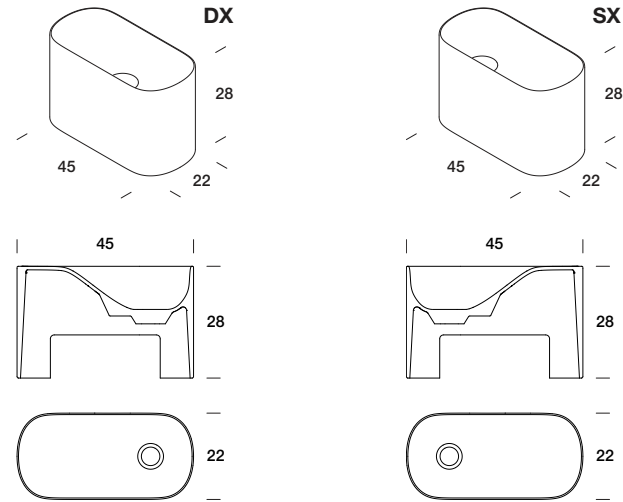
Für die Schaffung von bestimmten Waschtischformen wird einen Radius an den Kanten erstellt durch Einfügen eines dünnen Streifens aus Corian®, der dann abgeschliffen wird. Wegen der schwierigen präzise Wiederholung von Texturen und Adern sind oft einige Unterschiede zwischen den Oberflächen zu erkennen.

Para la creación de ciertas formas de lavabo, se crea un radiado en las esquinas mediante la inserción de un delgado listón de Corian® que luego se lijará. Debido a la difícil repetición precisa de texturas y vetas, a menudo se pueden notar algunas diferencias entre las superficies.



Antarctica, Silver Birch, Artista Canvas, Neutral Concrete, Dune Prima, Ash Aggregate, Artista Gray, Carbon Concrete, Carbon Aggregate

## Dimensioni | Dimensions

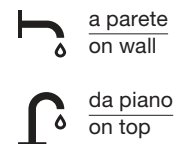


Fissaggi e piletta scarico libero a filo inclusa, sifone escluso | Fixings and free flow drain included; siphon excluded | Fixations et bonde à écoulement libre à fil inclus, siphon non compris | Befestigung und freier Ablauf inklusiv; Siphon ausgeschlossen | Accesorios y desagüe libre incluidos, sifón excluido

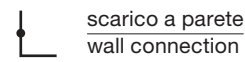
## Installazione | Installation



## Rubinetteria | Faucet



## Scarico | Drain



## Pesi e volumi | Weight and volume

Kg	Kg	M³
10,3	15,3	0,07

## Korakril™ Blend



Ice White  
K31

## Korakril™



Grigio Scuro  
K05

Grigio  
K04

Sabbia  
K02

Tortora  
K03

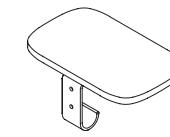
## Prezzi | Prices

	COD	L	P	KORAKRIL™ BLEND			
				ICE WHITE	COLORATO / COLORED		
DX	MPTS045D01	48	18" 7/8	22	8" 3/4	600	965
SX	MPTS045S01	48	18" 7/8	22	8" 3/4	600	965

Imballo rinforzato per spedizione con corriere € 35 | Reinforced packaging for shipping by courier € 35 | Emballage renforcé pour transport avec courrier 35 € | Verstärkte Verpackung für den Versand per Kurierdienst € 35 | Embalaje reforzado para envío por mensajería 35 €

P'tit accessories | P'tit accessoires | P'tit Zubehören | P'tit accessorios

## Mensola | Shelf



L 18  
P 11  
H 1,2

COD	L	P	KORAKRIL™ BLEND ICE WHITE	LEGNO   WOOD FAGGIO NATURALE		
RX90P18002	18	7" 3/32	11	4" 5/16	215	-
RX90P18001	18	7" 3/32	11	4" 5/16	-	249

## Appendino | Hook



L 3  
P 5,5  
H 6

COD	L	P	LEGNO   WOOD FAGGIO NATURALE		
90P03001	3	1" 1/8	5,5	2" 5/32	142

## Korakril™ Blend



Ice White  
K31

## Legno | Wood (mensola, appendino | shelf, hook)



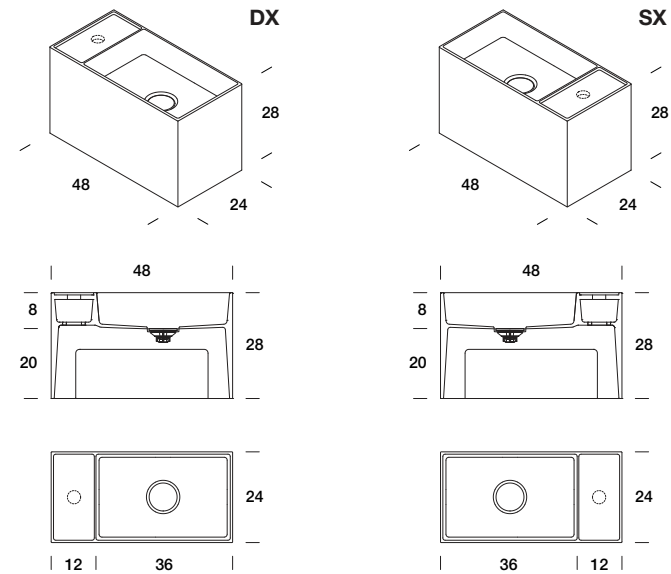
Faggio naturale



# Mignon con mensola laterale

Mignon with lateral shelf | Mignon avec étagère latérale | Mignon mit Seitenregal | Mignon con estante lateral

## Dimensioni | Dimensions



Fissaggi e piletta scarico libero a filo inclusa, sifone escluso | Fixings and free flow drain included; siphon excluded | Fixations et bonde à écoulement libre à fil inclus, siphon non compris | Befestigung und freier Ablauf inklusiv; Siphon ausgeschlossen | Accesorios y desagüe libre incluidos, sifón excluido

## Foro rubinetto | Tap hole

COD	MISCELATORE REXA / REXA FAUCET	ALTRO MISCELATORE / OTHER FAUCET
91020101	0	109

## Installazione | Installation

appoggio  
over counter

sospeso  
wall hung

## Rubinetteria | Faucet

a parete  
on wall

da piano  
on top

## Scarico | Drain

scarico a parete  
wall connection

## Pesi e volumi | Weight and volume

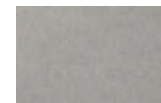
Kg	Kg	M³
12	17	0,09

## Korakril™ Blend (lavamani | handbasin)

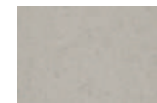


Ice White  
K31

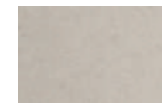
## Korakril™ (lavamani | handbasin)



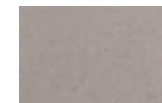
Grigio Scuro  
K05



Grigio  
K04



Sabbia  
K02



Tortora  
K03

## Prezzi | Prices

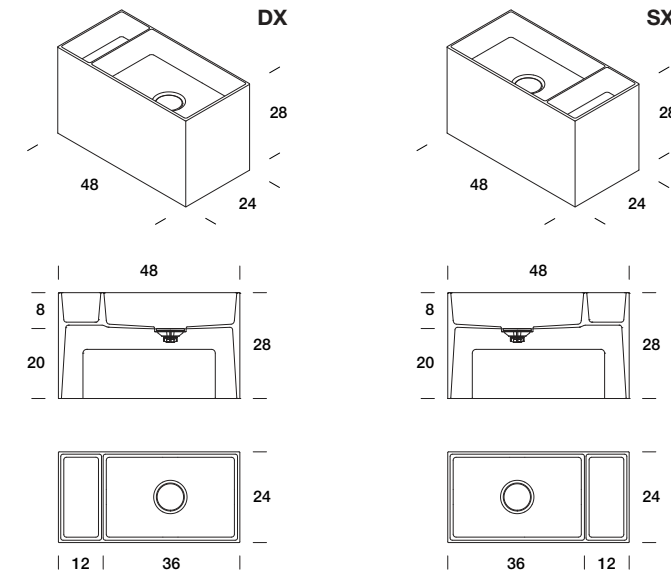
	COD	L	P	KORAKRIL™ BLEND			
				ICE WHITE	COLORATO / COLORED		
DX	MMGSM48D01	48	18" 7/8	24	9" 3/8	857	1156
SX	MMGSM48S01	48	18" 7/8	24	9" 3/8	857	1156

Imballo rinforzato per spedizione con corriere € 35 | Reinforced packaging for shipping by courier € 35 | Emballage renforcé pour transport avec courrier 35 € | Verstärkte Verpackung für den Versand per Kurierdienst € 35 | Embalaje reforzado para envío por mensajería 35 €

# Mignon con vaschetta laterale

Mignon with side tray | Mignon avec bac latérale | Mignon mit Seitentablette | Mignon con bandeja lateral

## Dimensioni | Dimensions



Fissaggi e piletta scarico libero a filo inclusa, sifone escluso | Fixings and free flow drain included; siphon excluded | Fixations et bonde à écoulement libre à fil inclus, siphon non compris | Befestigung und freier Ablauf inklusiv; Siphon ausgeschlossen | Accesorios y desagüe libre incluidos, sifón excluido

## Installazione | Installation

appoggio  
over counter

sospeso  
wall hung

## Rubinetteria | Faucet

a parete  
on wall

da piano  
on top

## Scarico | Drain

scarico a parete  
wall connection

## Pesi e volumi | Weight and volume

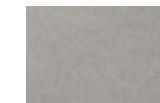
Kg	Kg	M³
12	17	0,09

## Korakril™ Blend (lavamani | handbasin)

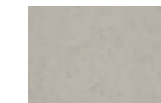


Ice White  
K31

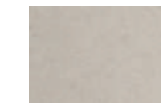
## Korakril™ (lavamani | handbasin)



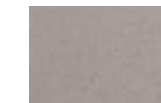
Grigio Scuro  
K05



Grigio  
K04



Sabbia  
K02



Tortora  
K03

## Prezzi | Prices

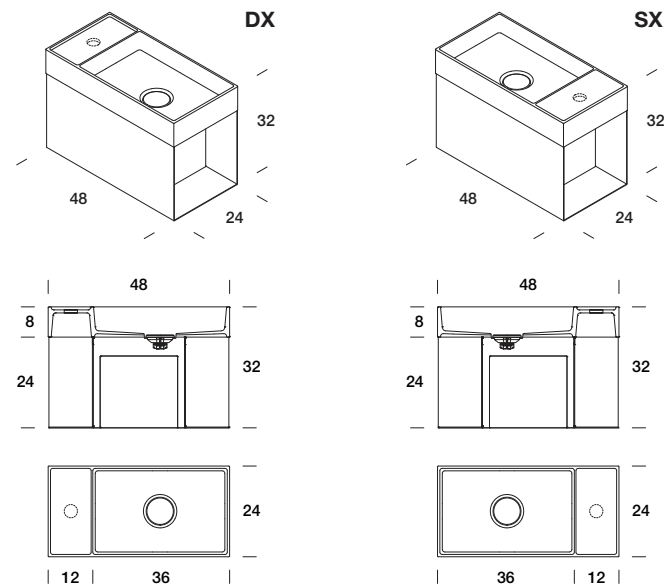
	COD	L	P	KORAKRIL™ BLEND			
				ICE WHITE	COLORATO / COLORED		
DX	MMGSV48D01	48	18" 7/8	24	9" 3/8	697	997
SX	MMGSV48S01	48	18" 7/8	24	9" 3/8	697	997

Imballo rinforzato per spedizione con corriere € 35 | Reinforced packaging for shipping by courier € 35 | Emballage renforcé pour transport avec courrier 35 € | Verstärkte Verpackung für den Versand per Kurierdienst € 35 | Embalaje reforzado para envío por mensajería 35 €

# Box con mensola e vano a giorno laterale

Box with lateral shelf and open element | Box avec étagère et élément ouvert latéral | Box mit Seiten Regal und Offenes Element | Box con estante y elemento abierto

## Dimensioni | Dimensions



Fissaggi e piletta scarico libero a filo inclusa, sifone escluso | Fixings and free flow drain included; siphon excluded | Fixations et bonde à écoulement libre à fil inclus, siphon non compris | Befestigung und freier Ablauf inklusiv; Siphon ausgeschlossen | Accesorios y desagüe libre incluidos, sifón excluido

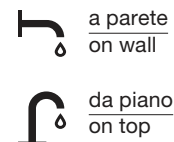
## Foro rubinetto | Tap hole

COD	MISCELATORE REXA / REXA FAUCET	ALTRO MISCELATORE / OTHER FAUCET
91020101	0	109

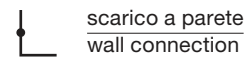
## Installazione | Installation



## Rubineria | Faucet



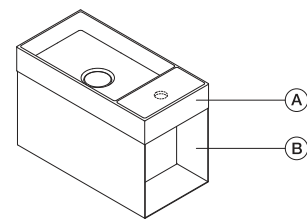
## Scarico | Drain



## Pesi e volumi | Weight and volume

Kg	Kg	M³
10	15	0,09

## Abbinabilità Rexa | Rexa combinations



A = lavamani | handbasin  
Korakril™ (5 colori | colors)

B = base | unit  
Lamiera verniciata opaca |  
Matt painted metal  
(20 colori | colors)

## Prezzi | Prices

	LAMIERA VERNICIATA OPACA MATT PAINTED METAL	COD	L	P	KORAKRIL™ BLEND		KORAKRIL™	
					ICE WHITE	COLORATO / COLORED		
DX	BIANCO / NERO WHITE / GRAY	MBXSL48D01	48	18" 7/8	24	9" 3/8	748	925
DX	ALTRI COLORI OTHER COLORS	MBXSL48D02	48	18" 7/8	24	9" 3/8	914	1091
SX	BIANCO / NERO WHITE / GRAY	MBXSL48S01	48	18" 7/8	24	9" 3/8	748	925
SX	ALTRI COLORI OTHER COLORS	MBXSL48S02	48	18" 7/8	24	9" 3/8	914	1091

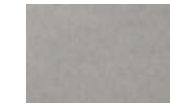
Imballo rinforzato per spedizione con corriere € 35 | Reinforced packaging for shipping by courier € 35 | Emballage renforcé pour transport avec courrier 35 € | Verstärkte Verpackung für den Versand per Kurierdienst € 35 | Embalaje reforzado para envío por mensajería 35 €

## Korakril™ Blend (lavamani | handbasin)



Ice White  
K31

## Korakril™ (lavamani | handbasin)



Grigio Scuro  
K05



Grigio  
K04



Sabbia  
K02



Tortora  
K03

## Lamiera verniciata opaca | Matt painted metal (di serie | di serie)



Bianco  
LR1



Nero  
LR2

## Lamiera verniciata opaca | Matt painted metal (colori su ordinazione | colors on demand)



Beige Fresco  
LR40



Beige  
LR42



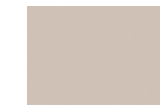
Zenzero  
LR47



Grigio Luce  
LR39



Grafite  
LR32



Sabbia  
LR33



Fango Luce  
LR35



Fango  
LR31



Tortora  
LR04



Rosa Polvere  
LR48



Rosso Cupo  
LR37



Rosa Fumo  
LR36



Melanzana  
LR38



Grigio Muschio  
LR45



Grigio Foresta  
LR49



Verde Pino  
LR46



Azzurro  
LR43

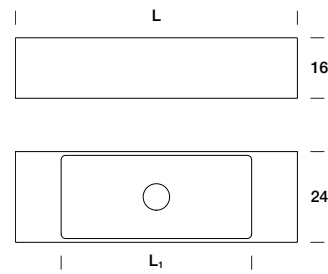
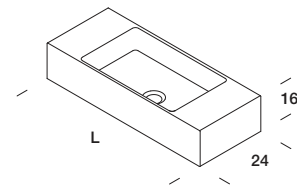


Blu Desaturo  
LR44

RAL a richiesta +20% | RAL upon request +20% | RAL sur demande +20% | RAL auf Anfrage +20% | RAL a pregunta +20%

# Unico

## Dimensioni | Dimensions



Fissaggi e piletta scarico libero a filo inclusa, sifone escluso | Fixings and free flow drain included; siphon excluded | Fixations et bonde à écoulement libre à fil inclus, siphon non compris | Befestigung und freier Ablauf inklusiv; Siphon ausgeschlossen | Accesorios y desagüe libre incluidos, sifón excluido



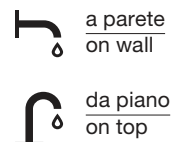
### Foro rubinetto | Tap hole

COD	MISCELATORE REXA / REXA FAUCET	ALTRO MISCELATORE / OTHER FAUCET
91020101	0	109

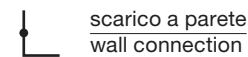
### Installazione | Installation



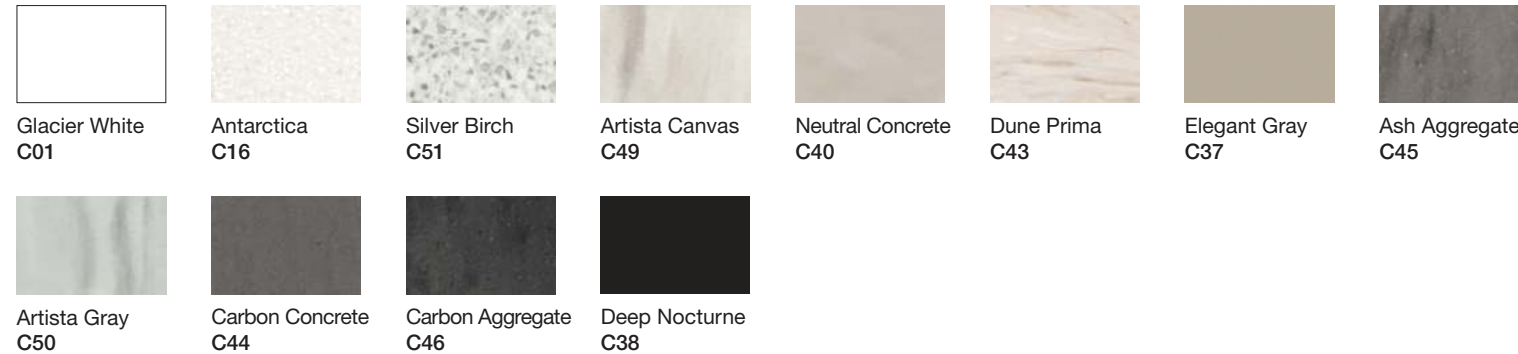
### Rubinetteria | Faucet



### Scarico | Drain



### Corian®



### Prezzi | Prices

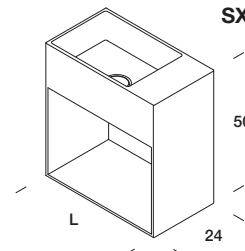
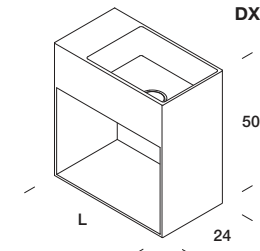
COD	L	L <sub>1</sub>	CORIAN®				
			GLACIER WHITE	COLORATO / COLORED	DEEP NOCTURNE		
MUNSO60001	60	23" 5/8	36	14" 1/8	782	1058	1135
MUNSO70001	70	27" 9/16	36	14" 1/8	862	1170	1238
MUNSO80001	80	31" 1/2	50	19" 5/8	919	1275	1331
MUNSO90001	90	35" 7/16	50	19" 5/8	964	1355	1399
MUNSO10001	100	39" 3/8	50	19" 5/8	989	1400	1438
MUNSO15001	150	59" 1/16	90	19" 5/8	1055	1510	1583

Imballo rinforzato per spedizione con corriere € 35 | Reinforced packaging for shipping by courier € 35 | Emballage renforcé pour transport avec courrier 35 € | Verstärkte Verpackung für den Versand per Kurierdienst € 35 | Embalaje reforzado para envío por mensajería 35 €

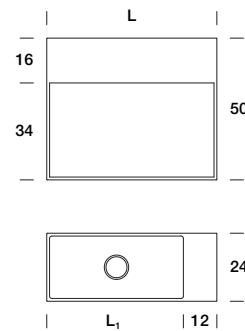
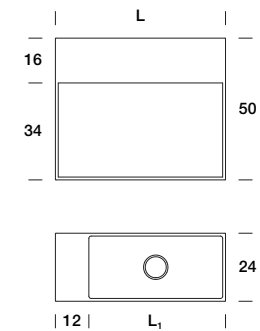
# Unico con mensola e vano a giorno

Unico with lateral shelf and open element | Unico avec étagère et élément ouvert | Unico mit Regal und offenes element | Unico con estante y elemento abierto

## Dimensioni | Dimensions



Fissaggi e piletta scarico libero a filo inclusa, sifone escluso | Fixings and free flow drain included; siphon excluded | Fixations et bonde à écoulement libre à fil inclus, siphon non compris | Befestigung und freier Ablauf inklusiv; Siphon ausgeschlossen | Accesorios y desagüe libre incluidos, sifón excluido



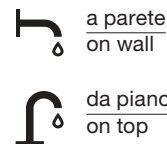
### Foro rubinetto | Tap hole

COD	MISCELATORE REXA / REXA FAUCET	ALTRO MISCELATORE / OTHER FAUCET
91020101	0	109

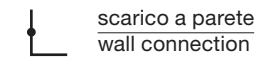
### Installazione | Installation



### Rubinetteria | Faucet



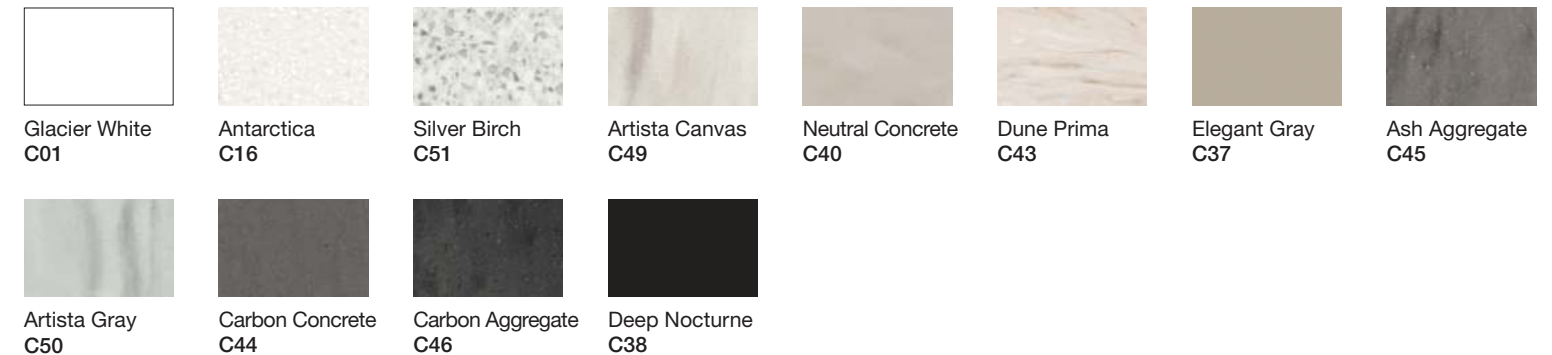
### Scarico | Drain



### Pesi e volumi | Weight and volume

Kg	Kg	M <sup>3</sup>
17	22	0,14

### Corian®



### Prezzi | Prices

	COD	L	L <sub>1</sub>	CORIAN®				
				GLACIER WHITE	COLORATO / COLORED	DEEP NOCTURNE		
DX	MUNSG48D01	48	18" 7/8	36	14" 1/8	1148	1538	1730
DX	MUNSG60D01	60	23" 5/8	48	18" 7/8	1201	1620	1800
SX	MUNSG48S01	48	18" 7/8	36	14" 1/8	1148	1538	1730
SX	MUNSG60S01	60	23" 5/8	48	18" 7/8	1201	1620	1800

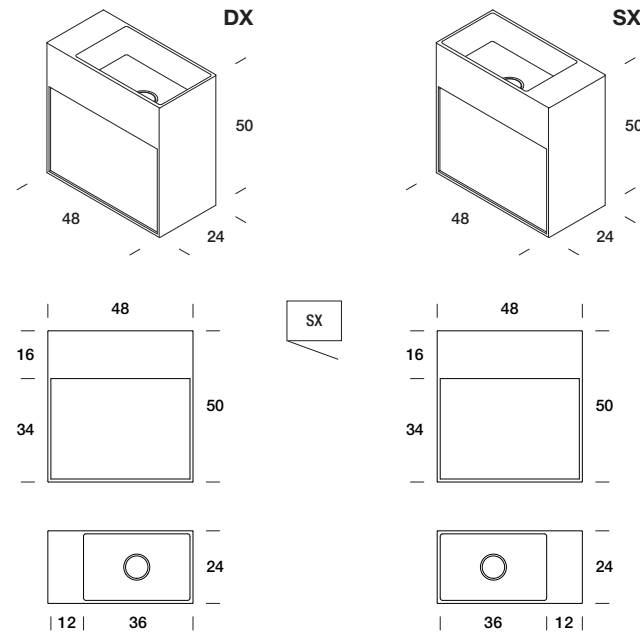
Imballo rinforzato per spedizione con corriere € 35 | Reinforced packaging for shipping by courier € 35 | Emballage renforcé pour transport avec courrier 35 € | Verstärkte Verpackung für den Versand per Kurierdienst € 35 | Embalaje reforzado para envío por mensajería 35 €



# Unico con mensola e anta

Unico with shelf and door | Unico avec étagère et porte | Unico mit Regal und Tür | Unico con estante y puerta

## Dimensioni | Dimensions

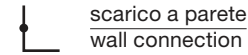


Fissaggi e piletta scarico libero a filo inclusa, sifone escluso | Fixings and free flow drain included; siphon excluded | Fixations et bonde à écoulement libre à fil inclus, siphon non compris | Befestigung und freier Ablauf inklusiv; Siphon ausgeschlossen | Accesorios y desagüe libre incluidos, sifón excluido

## Installazione | Installation



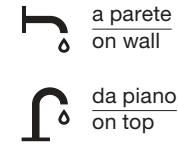
## Scarico | Drain



## Foro rubinetto | Tap hole

COD	MISCELATORE REXA / REXA FAUCET	ALTRO MISCELATORE / OTHER FAUCET
91020101	0	109

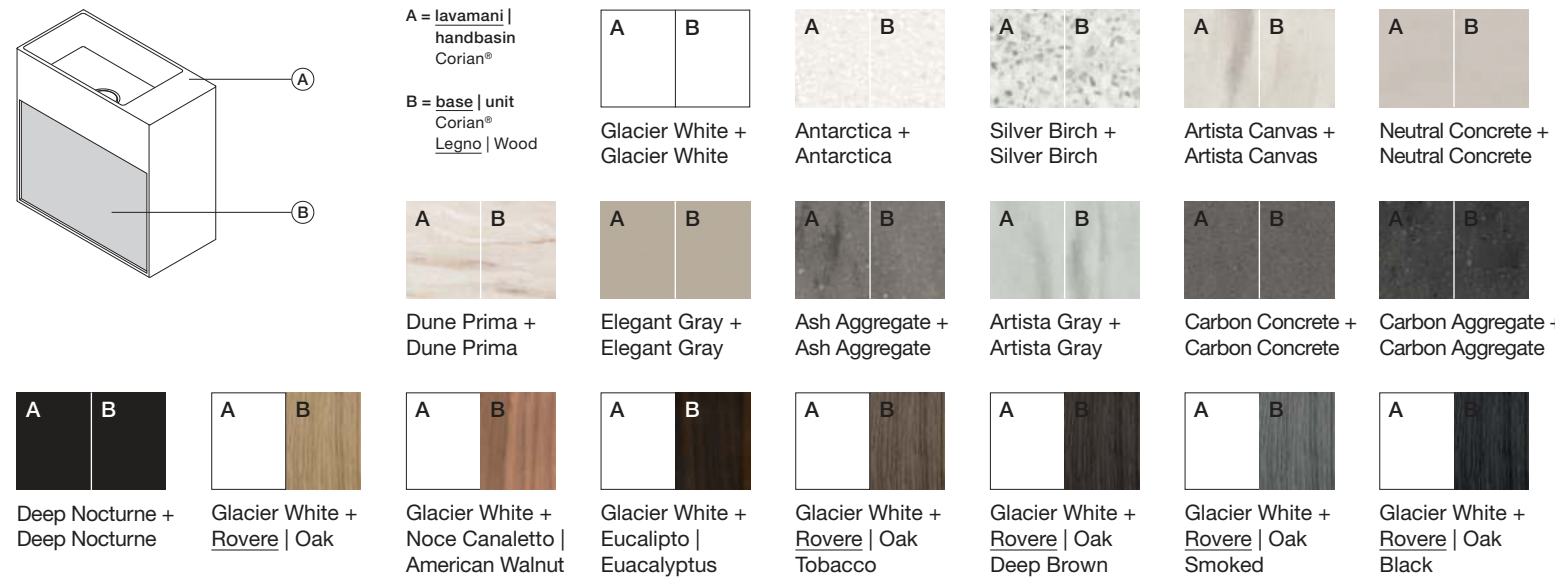
## Rubineria | Faucet



## Pesi e volumi | Weight and volume

Kg	Kg	M³
18,5	23,5	0,12

## Abbinabilità Rexa | Rexa combinations



## Prezzi | Prices

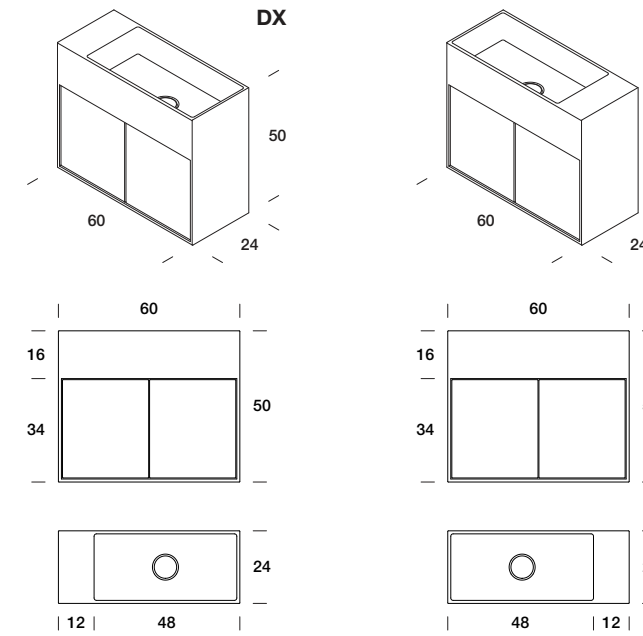
COD		A	B	C	D
		GLACIER WHITE	CORIAN® COLORATO / COLORED	DEEP NOCTURNE	GLACIER WHITE
DX	MUNSA48D01	1343	1769	1945	—
SX	MUNSA48S01	1343	1769	1945	—
DX	MUNSA48D02	—	—	—	1555
SX	MUNSA48S02	—	—	—	1555

Imballo rinforzato per spedizione con corriere € 35 | Reinforced packaging for shipping by courier € 35 | Emballage renforcé pour transport avec courrier 35 € | Verstärkte Verpackung für den Versand per Kurierdienst € 35 | Embalaje reforzado para envío por mensajería 35 €

# Unico con mensola e doppia anta

Unico with shelf and double door | Unico avec étagère et double porte | Unico mit Regal und Doppeltür | Unico con estante y doble puerta

## Dimensioni | Dimensions

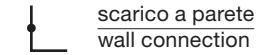


Fissaggi e piletta scarico libero a filo inclusa, sifone escluso | Fixings and free flow drain included; siphon excluded | Fixations et bonde à écoulement libre à fil inclus, siphon non compris | Befestigung und freier Ablauf inklusiv; Siphon ausgeschlossen | Accesorios y desagüe libre incluidos, sifón excluido

## Installazione | Installation



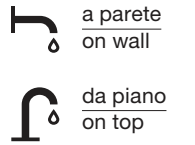
## Scarico | Drain



## Foro rubinetto | Tap hole

COD	MISCELATORE REXA / REXA FAUCET	ALTRO MISCELATORE / OTHER FAUCET
91020101	0	109

## Rubineria | Faucet



## Pesi e volumi | Weight and volume

Kg	Kg	M³
22	27	0,14

## Abbinabilità Rexa | Rexa combinations



## Prezzi | Prices

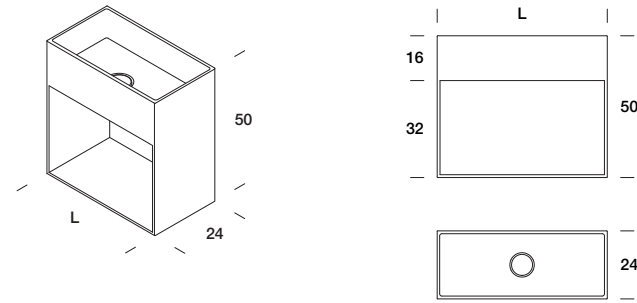
COD		A	B	C	D
		GLACIER WHITE	CORIAN® COLORATO / COLORED	DEEP NOCTURNE	GLACIER WHITE
DX	MUNSA60D01	1568	1912	2126	—
SX	MUNSA60S01	1568	1912	2126	—
DX	MUNSA60D02	—	—	—	1738
SX	MUNSA60S02	—	—	—	1738

Imballo rinforzato per spedizione con corriere € 35 | Reinforced packaging for shipping by courier € 35 | Emballage renforcé pour transport avec courrier 35 € | Verstärkte Verpackung für den Versand per Kurierdienst € 35 | Embalaje reforzado para envío por mensajería 35 €

# Unico con vano a giorno

Unico with open element | Unico avec élément ouvert | Unico mit Offenes Element | Unico con elemento abierto

## Dimensioni | Dimensions



Fissaggi e piletta scarico libero a filo inclusa, sifone escluso | Fixings and free flow drain included; siphon excluded | Fixations et bonde à écoulement libre à fil inclus, siphon non compris | Befestigung und freier Ablauf inklusiv; Siphon ausgeschlossen | Accesorios y desagüe libre incluidos, sifón excluido

### Foro rubinetto | Tap hole

COD	MISCELATORE REXA / REXA FAUCET	ALTRO MISCELATORE / OTHER FAUCET
91020101	0	109

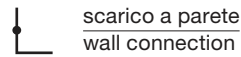
### Installazione | Installation



### Rubinetteria | Faucet



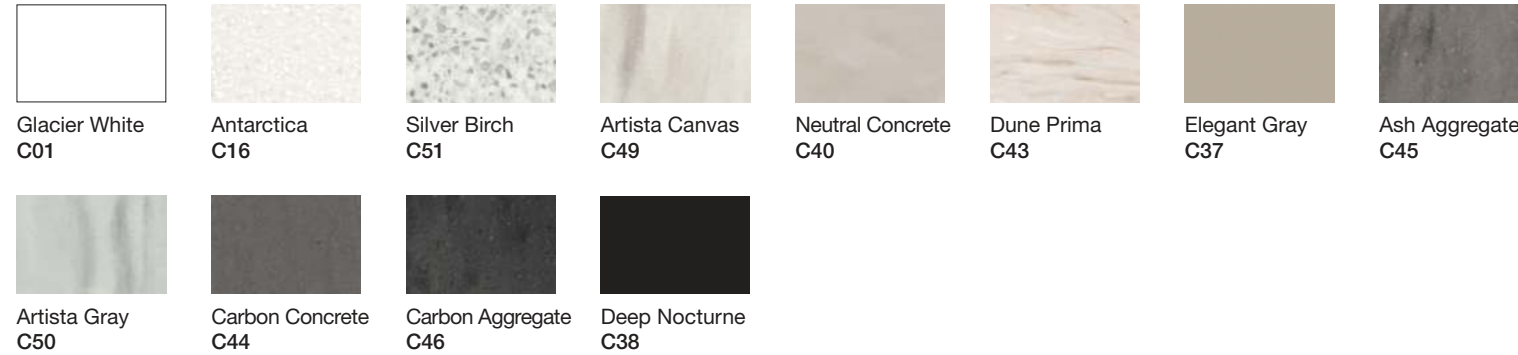
### Scarico | Drain



### Pesi e volumi | Weight and volume

Kg	Kg	M³
16,5	21,5	0,14

## Corian®



## Prezzi | Prices

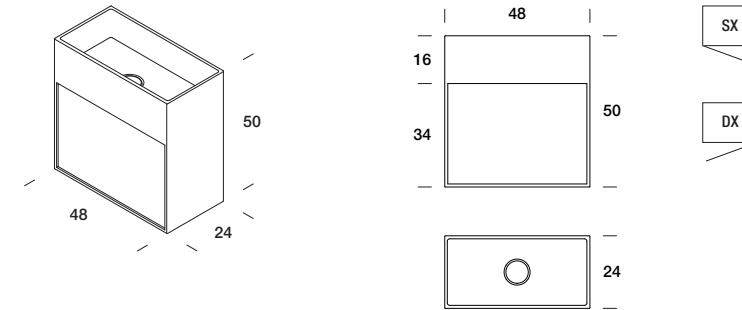
COD	L	P	CORIAN®				
			GLACIER WHITE	COLORATO / COLORED	DEEP NOCTURNE		
MUNSG48C01	48	18" 7/8	24	9" 3/8	1077	1401	1606
MUNSG60C01	60	23" 5/8	24	9" 3/8	1152	1510	1701

Imballo rinforzato per spedizione con corriere € 35 | Reinforced packaging for shipping by courier € 35 | Emballage renforcé pour transport avec courrier 35 € | Verstärkte Verpackung für den Versand per Kurierdienst € 35 | Embalaje reforzado para envío por mensajería 35 €

# Unico con anta

Unico with door | Unico avec porte | Unico mit Tür | Unico con puerta

## Dimensioni | Dimensions



Fissaggi e piletta scarico libero a filo inclusa, sifone escluso | Fixings and free flow drain included; siphon excluded | Fixations et bonde à écoulement libre à fil inclus, siphon non compris | Befestigung und freier Ablauf inklusiv; Siphon ausgeschlossen | Accesorios y desagüe libre incluidos, sifón excluido

### Foro rubinetto | Tap hole

COD	MISCELATORE REXA / REXA FAUCET	ALTRO MISCELATORE / OTHER FAUCET
91020101	0	109

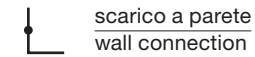
### Installazione | Installation



### Rubinetteria | Faucet



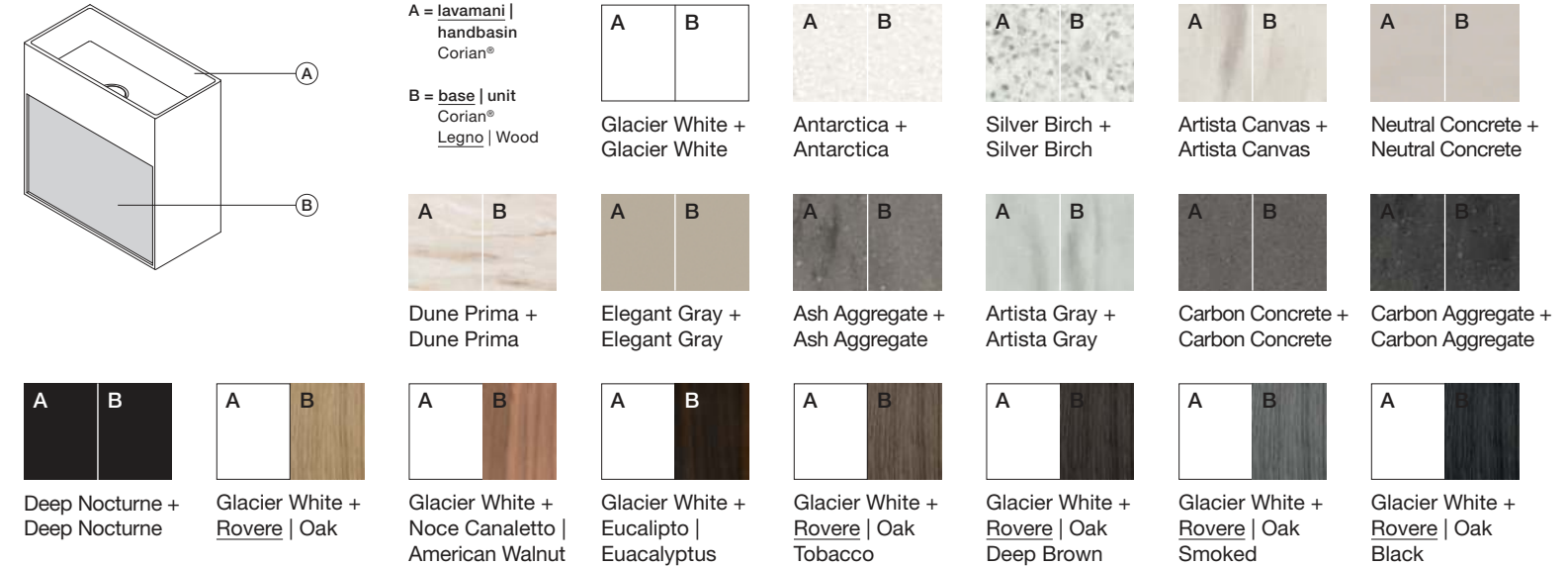
### Scarico | Drain



### Pesi e volumi | Weight and volume

Kg	Kg	M³
17,5	22,5	0,12

## Abbinabilità Rexa | Rexa combinations



## Prezzi | Prices

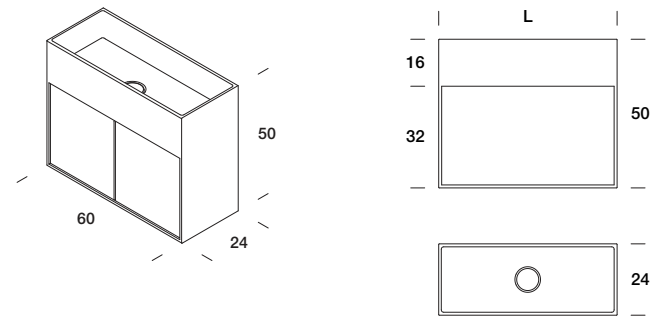
COD	A	CORIAN® GLACIER WHITE	CORIAN® COLORATO / COLORED	CORIAN® DEEP NOCTURNE	CORIAN® GLACIER WHITE
	B	CORIAN® GLACIER WHITE	CORIAN® COLORATO / COLORED	CORIAN® DEEP NOCTURNE	LEGNO / WOOD
MUNSA48C01		1320	1645	1872	—
MUNSA48C02		—	—	—	1485

Imballo rinforzato per spedizione con corriere € 35 | Reinforced packaging for shipping by courier € 35 | Emballage renforcé pour transport avec courrier 35 € | Verstärkte Verpackung für den Versand per Kurierdienst € 35 | Embalaje reforzado para envío por mensajería 35 €

# Unico con doppia anta

Unico with double door | Unico avec double porte | Unico mit Doppeltür | Unico con doble puerta

## Dimensioni | Dimensions



Fissaggi e piletta scarico libero a filo inclusa, sifone escluso | Fixings and free flow drain included; siphon excluded | Fixations et bonde à écoulement libre à fil inclus, siphon non compris | Befestigung und freier Ablauf inklusiv; Siphon ausgeschlossen | Accesorios y desagüe libre incluidos, sifón excluido

## Foro rubinetto | Tap hole

COD	MISCELATORE REXA / REXA FAUCET	ALTRO MISCELATORE / OTHER FAUCET
91020101	0	109

## Installazione | Installation

appoggio over counter

sospeso wall hung

## Rubinetteria | Faucet

a parete on wall

da piano on top

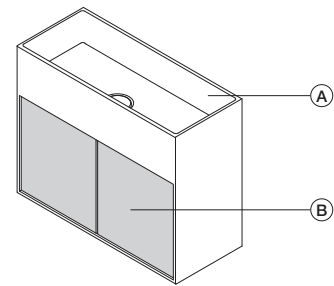
## Scarico | Drain

scarico a parete wall connection

## Pesi e volumi | Weight and volume

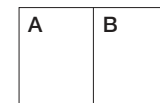
20,5	25,5	0,14

## Abbinabilità Rexa | Rexa combinations

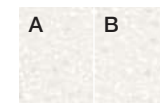


A = lavamani | handbasin Corian®

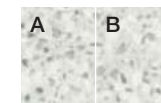
B = base | unit Corian® Legno | Wood



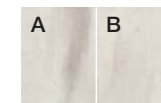
Glacier White + Glacier White



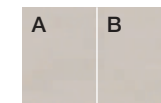
Antarctica + Antarctica



Silver Birch + Silver Birch



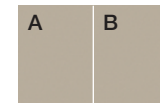
Artista Canvas + Artista Canvas



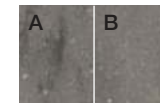
Neutral Concrete + Neutral Concrete



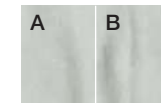
Dune Prima + Dune Prima



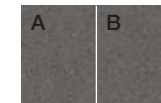
Elegant Gray + Elegant Gray



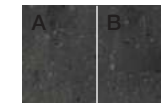
Ash Aggregate + Ash Aggregate



Artista Gray + Artista Gray



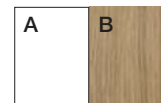
Carbon Concrete + Carbon Concrete



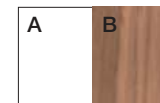
Carbon Aggregate + Carbon Aggregate



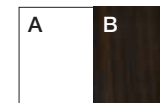
Deep Nocturne + Deep Nocturne



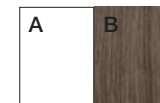
Glacier White + Rovere | Oak



Glacier White + Noce Canaletto | American Walnut



Glacier White + Eucalipto | Euacalyptus



Glacier White + Rovere | Oak Tobacco



Glacier White + Rovere | Oak Deep Brown



Glacier White + Rovere | Oak Smoked



Glacier White + Rovere | Oak Black

## Prezzi | Prices

COD	A	CORIAN® GLACIER WHITE	CORIAN® COLORATO / COLORED	CORIAN® DEEP NOCTURNE	CORIAN® GLACIER WHITE
	B	CORIAN® GLACIER WHITE	CORIAN® COLORATO / COLORED	CORIAN® DEEP NOCTURNE	LEGNO / WOOD
MUNSA60C01		1524	1859	2079	—
MUNSA60C02		—	—	—	1694

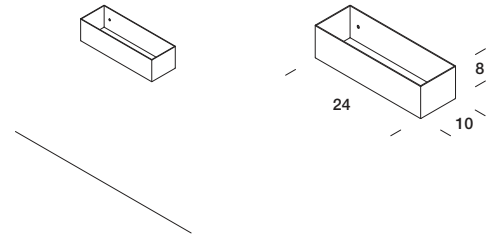
Imballo rinforzato per spedizione con corriere € 35 | Reinforced packaging for shipping by courier € 35 | Emballage renforcé pour transport avec courrier 35 € | Verstärkte Verpackung für den Versand per Kurierdienst € 35 | Embalaje reforzado para envío por mensajería 35 €



# Accessori Mignon, Box e Unico

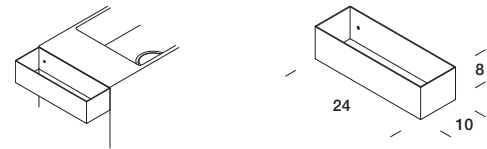
Mignon, Box and Unico accessories | Mignon, Box et Unico accessoires | Mignon, Box und Unico Zubehören | Mignon, Box y Unico accesorios

Mensola contenitiva a parete in Corian® | Corian® wall holder shelf | Bac murale en Corian® | Wandregal aus Corian® | Estante a pared en Corian®



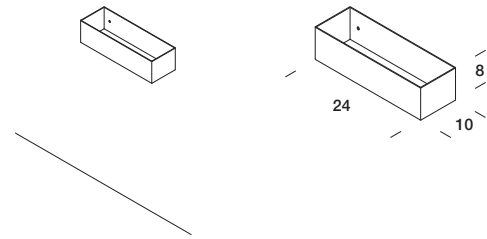
COD	L	P	CORIAN®				
			GLACIER WHITE	COLORATO / COLORED	DEEP NOCTURNE		
A00MNP001	24	9" 3/8	10	3" 7/8	333	468	545

Mensola contenitiva per lavabo in Corian®



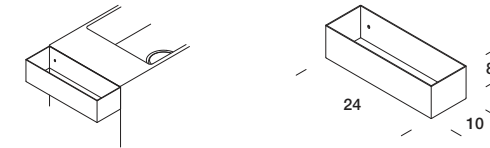
COD	L	P	CORIAN®				
			GLACIER WHITE	COLORATO / COLORED	DEEP NOCTURNE		
A00MNL001	24	9" 3/8	10	3" 7/8	333	468	545

Portasalviette a parete in Corian® | Wall mounted Corian® towel rail | Porte serviette mural en Corian® | Hantuchhalter aus Corian® an Wand | Toallero en Corian® a pared



COD	L	P	CORIAN®				
			GLACIER WHITE	COLORATO / COLORED	DEEP NOCTURNE		
A00PSP001	24	9" 3/8	10	3" 7/8	338	471	548

Portasalviette per lavabo in Corian® | Corian® towel rail for basin | Porte-serviette en Corian® pour lavabo | Hantuchhalter aus Corian® für Waschbecken | Toallero en Corian® para lavabo



COD	L	P	CORIAN®				
			GLACIER WHITE	COLORATO / COLORED	DEEP NOCTURNE		
A00PSL001	24	9" 3/8	10	3" 7/8	350	478	551

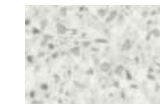
Corian®



Glacier White  
C01



Antarctica  
C16



Silver Birch  
C51



Artista Canvas  
C49



Neutral Concrete  
C40



Dune Prima  
C43



Elegant Gray  
C37



Ash Aggregate  
C45



Artista Gray  
C50



Carbon Concrete  
C44



Carbon Aggregate  
C46

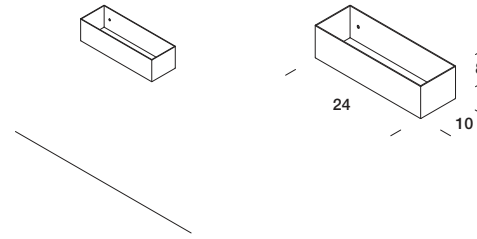


Deep Nocturne  
C38

# Accessori Mignon, Box e Unico

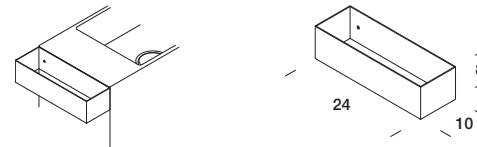
Mignon, Box and Unico accessories | Mignon, Box et Unico accessoires | Mignon, Box und Unico Zubehören | Mignon, Box y Unico accesorios

## Mensola contenitiva a parete in Lamiera | Metal wall holder shelf | Étagère murale en métal | Metall Wandhalter Regal | Estante de pared metal



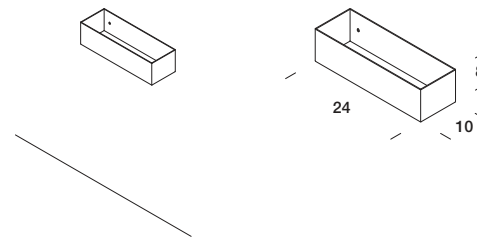
COD	L	P	LAMIERA VERNICIATA OPACA   MATT PAINTED METAL			
			BIANCO, NERO / WHITE, BLACK	LACCATA OPACA / MATT LACQUERED		
A00MNP002	24	9" 3/8	10	3" 7/8	227	280

## Mensola contenitiva per lavabo in Lamiera



COD	L	P	LAMIERA VERNICIATA OPACA   MATT PAINTED METAL			
			BIANCO, NERO / WHITE, BLACK	LACCATA OPACA / MATT LACQUERED		
A00MNL002	24	9" 3/8	10	3" 7/8	227	280

## Portasalviette a parete in Lamiera | Wall mounted metal towel rail | Porte-serviette mural en métal | Hantuchhalter aus Metall an Wand | Toallero en metal a pared








COD	L	P	LAMIERA VERNICIATA OPACA   MATT PAINTED METAL			
			BIANCO, NERO / WHITE, BLACK	LACCATA OPACA / MATT LACQUERED		
A00PSP002	24	9" 3/8	10	3" 7/8	208	260

## Portasalviette per lavabo in Lamiera | Metal towel rail for basin | Porte serviette en métal pour lavabo | Hantuchhalter aus Metall fur Waschbecken | Toallero en metal para lavabo



COD	L	P	LAMIERA VERNICIATA OPACA   MATT PAINTED METAL			
			BIANCO, NERO / WHITE, BLACK	LACCATA OPACA / MATT LACQUERED		
A00PSL002	24	9" 3/8	10	3" 7/8	229	282

## Lamiera verniciata opaca | Matt painted metal (base | unit)

 Bianco LR1	 Beige Fresco LR40	 Beige LR42	 Zenzero LR47	 Grigio Luce LR39	 Grafite LR32	 Nero LR2	
 Sabbia LR33	 Fango Luce LR35	 Fango LR31	 Tortora LR04	 Rosa Polvere LR48	 Rosso Cupo LR37	 Rosa Fumo LR36	 Melanzana LR38
 Grigio Muschio LR45	 Grigio Foresta LR49	 Verde Pino LR46	 Azzurro LR43	 Blu Desaturo LR44			

# Miscelatori

Faucets | Mitigeurs | Armaturen | Monomandos

79 **Miscelatori | Faucets**

80 Mae Contract  
Mae  
Drop  
Dot  
Virgola

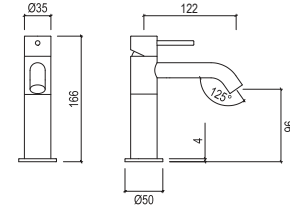
82 Pilette e sifoni | Drains and siphons



# Miscelatori

Faucets | Mitigeurs | Armaturen | Monomandos

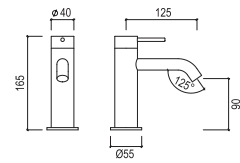
## MAE CONTRACT — Miscelatore monocomando lavabo da piano



Single lever basin mixer | Mitigeur de lavabo pour plan | Einhebel-Waschtischmischer bodenstehend | Grifo monomando lavabo

COD	SATINATO BRUSHED	LUCIDO POLISHED
50120101	401	438

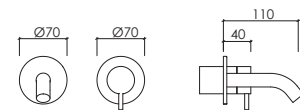
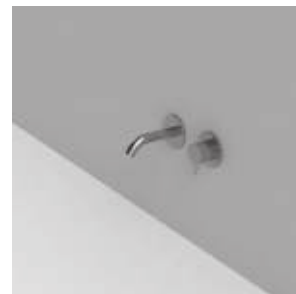
## MAE — Miscelatore monocomando lavabo da piano



Single lever basin mixer | Mitigeur de lavabo pour plan | Einhebel-Waschtischmischer bodenstehend | Grifo monomando lavabo

COD	SATINATO BRUSHED	LUCIDO POLISHED	BLACK LUXURY
50130101	565	601	903

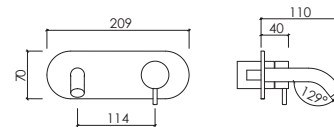
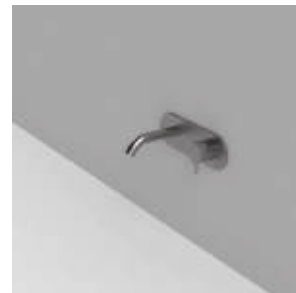
## MAE — Miscelatore lavabo incasso due fori canna corta



Two-hole built-in basin mixer short spout | Mitigeur de lavabo encastré, deux perçages, bec court | Zwei-Loch Wandwaschtischmischer, kurzer Auslauf | Mezclador para lavabo empotrado, dos agujeros, cáno corto

COD	SATINATO BRUSHED	LUCIDO POLISHED	BLACK LUXURY
50130110	828	928	1326

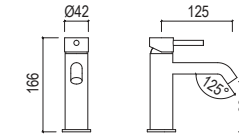
## MAE — Miscelatore lavabo incasso piastra unica canna corta



Built-in basin mixer with backplate and short spout | Mitigeur de lavabo encastré, avec plaque unique et bec court | Wandwaschtischmischer, mit Wandplatte kurzer Auslauf | Mezclador para lavabo empotrado, placa única y, cáno corto

COD	SATINATO BRUSHED	LUCIDO POLISHED	BLACK LUXURY
50130112	829	1029	1457

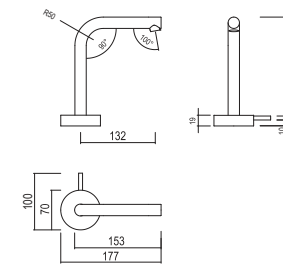
## DROP — Miscelatore monocomando lavabo da piano



Single lever basin mixer | Mitigeur lavabo pour plan | Einhebel-Waschtischmischer auf Platte | Grifo monomando lavabo

COD	CROMO CHROME	RAME SATINATO SATIN COPPER	NERO OPACO MATT BLACK	BIANCO OPACO MATT WHITE
50170101	222	317	317	317

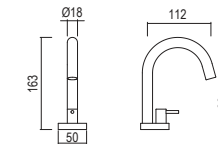
## DOT — Miscelatore monocomando lavabo



Single lever basin mixer | Mitigeur de lavabo à levier unique pour plan | Einhebel Waschtischmischer bodenstehend | Grifo monomando lavabo

COD	ACCIAIO SATINATO BRUSHED STEEL	ACCIAIO LUCIDO POLISHED STEEL
50150101	905	1012

## VIRGOLA — Rubinetto lavabo monoacqua



Cold water single lever basin mixer | Mitigeur de lavabo eau froide à levier unique pour plan | Einhebel-Waschtischmischer bodenstehend | Grifo monomando monoagua lavabo

COD	ACCIAIO SATINATO BRUSHED STEEL	ACCIAIO LUCIDO POLISHED STEEL	BLACK LUXURY
50160101	404	450	636

# Pilette e sifoni

Drains and siphon | Bondes et siphons | Ablaufgarnitur und Siphon | Desagüe y sifon

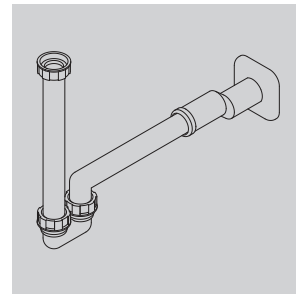
## Piletta scarico libero Universale da 1" 1/4



Universal free ow basin drain 1" ¼ |  
Bonde universelle à écoulement libre 1" ¼ |  
Ablaufgarnitur universal "freilauf" von 1" ¼ |  
Válvula de lavabo Desagüe libre universal 1" ¼

COD	KORAKRIL™ BLEND	KORAKRIL™	CORIAN®		
	ICE WHITE	COLORATO / COLORED	GLACIER WHITE	COLORATO / COLORED	DEEP NOCTURNE
920105	101	84	84	101	101

## Sifone



Siphon | Siphons | Siphons | Sifones

COD	PLASTICA BIANCA WHITE PLASTIC
920008	43

# Specchiere

Mirrors | Miroirs | Spiegel | Espejos

83 **Specchiere | Mirrors**

84 Filolucido

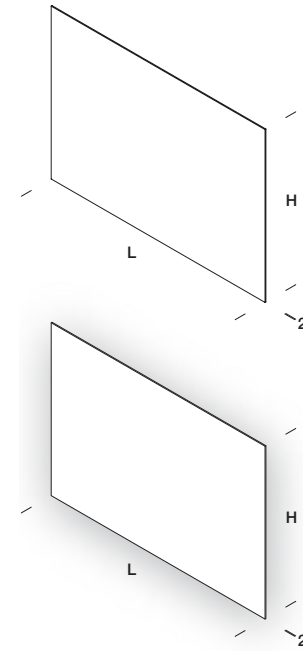
85 Rettangolo  
Fonte  
Filolucido rotonda | Round Filolucido

86 Hammam  
Hole  
Pois

# Specchiere

Mirrors | Miroirs | Spiegel | Espejos

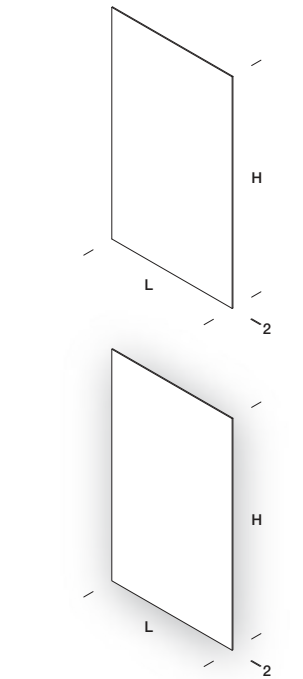
## Filolucido orizzontale | Horizontal Filolucido | Filolucido horizontal | Horizontaler Filolucido | Horizontal Filolucido



Temperatura | Temperature  
4000 K

COD	L		P		SPECCHIERA MIRROR	SPECCHIERA CON ILLUMINAZIONE MIRROR WITH LIGHTING
8ALPB0001	60	23" 5/8	48	18" 7/8	219	547
8ALCB0002	70	27" 9/16	48	18" 7/8	233	566
8ALLB0001	80	31" 1/2	48	18" 7/8	252	592
8ALDB0002	90	35" 7/16	48	18" 7/8	268	617
8ALNB0001	100	39" 3/8	48	18" 7/8	281	643
8ALFB0002	120	47" 1/2	48	18" 7/8	303	689
8ALPC0001	60	23" 5/8	70	27" 9/16	262	605
8ALCC0002	70	27" 9/16	70	27" 9/16	284	634
8ALLC0001	80	31" 1/2	70	27" 9/16	310	679
8ALDC0002	90	35" 7/16	70	27" 9/16	336	722
8ALNC0001	100	39" 3/8	70	27" 9/16	358	751
8ALFC0002	120	47" 1/2	70	27" 9/16	386	789

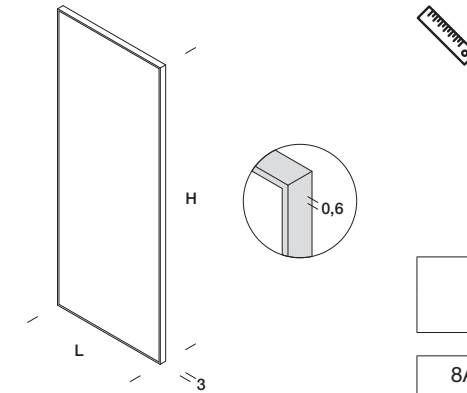
## Filolucido verticale | Vertical Filolucido | Filolucido vertical | Vertikaler Filolucido | Vertical Filolucido



Temperatura | Temperature  
4000 K

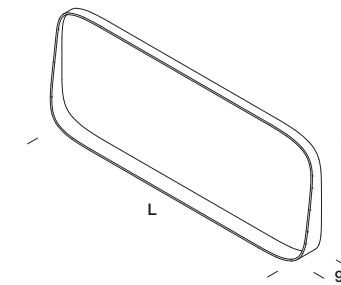
COD	L		P		SPECCHIERA MIRROR	SPECCHIERA CON ILLUMINAZIONE MIRROR WITH LIGHTING
8ALBM0001	48	18" 7/8	60	23" 5/8	219	547
8ALBC0002	48	18" 7/8	70	27" 9/16	233	566
8ALBL0001	48	18" 7/8	80	31" 1/2	252	592
8ALBD0002	48	18" 7/8	90	35" 7/16	268	617
8ALBN0001	48	18" 7/8	100	39" 3/8	281	643
8ALBF0002	48	18" 7/8	120	47" 1/2	303	689

## Rettangolo orizzontale | Horizontal Rettangolo | Rettangolo orizzontale | Horizontaler Rettangolo | Rettangolo horizontales



COD	L	P	CORIAN®				
			GLACIER WHITE	COLORATO / COLORED	DEEP NOCTURNE		
8ATMB0001	48	18" 7/8	60	23" 5/8	608	846	906

## Fonte



COD	L	P	CORIAN®			
			GLACIER WHITE	DEEP NOCTURNE		
8AFBA0001	48	18" 7/8	33	13"	741	1075

## Filolucido rotonda | Round Filolucido | Filolucido rond | Runder Filolucido | Filolucido redondo



Temperatura | Temperature  
3000 K

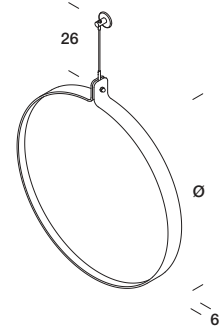
COD	Ø	P		SPECCHIERA MIRROR	SPECCHIERA CON ILLUMINAZIONE MIRROR WITH LIGHTING	
8ARAA0001	40	15" 3/4	2	3/4	230	472



# Specchiere

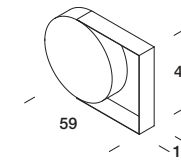
Mirrors | Miroirs | Spiegel | Espejos

## Hamman



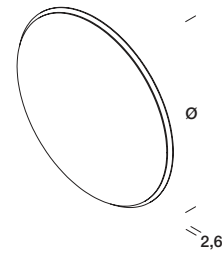
COD	Ø	P	CORIAN®			
			GLACIER WHITE	DEEP NOCTURNE		
8AHAA0001	41	16" 1/4	6	2" 3/8	551	787

Pois orizzontale dx o sx con cornice in lamiera | Pois horizontal right or left mirror with metal shelf | Miroir horizontal Pois D. ou G. avec étagère en métal | Horizontaler Spiegel Pois Li. oder Re. mit Rahmen aus Metall | Espejo horizontal Pois D. o l. con estante en metal



COD	L	P	LAMIERA   METAL				
			BIANCO O NERO OPACO WHITE OR BLACK MATT	LAMIERA MATERICA METAL ROUGH EFFECT			
DX	8APMA0D02	59	23" 7/32	10	3" 7/8	1129	1194
SX	8APMA0S02	59	23" 7/32	10	3" 7/8	1129	1194

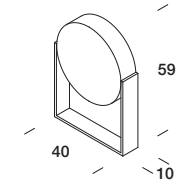
## Halo



Temperatura | Temperature  
4000 K

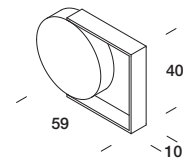
COD	Ø	FENIX®	FENIX® BRONZO / BRONZE	CORIAN® TUTTI I COLORI / ALL COLORS	CON ILLUMINAZIONE / WITH LIGHTING			
					FENIX®	FENIX® BRONZO / BRONZE	CORIAN® TUTTI I COLORI / ALL COLORS	
SHA3424201	42	15" 3/4	605	578	636	836	809	867

Pois verticale con cornice in Corian® | Pois vertical mirror with Corian® shelf | Miroir vertical Pois avec étagère en Corian® | Senkrecht Spiegel Pois mit Rahmen aus Corian® | Espejo vertical Pois con estante en Corian®



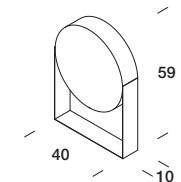
COD	L	P	CORIAN®				
			GLACIER WHITE	COLORATO / COLORED	DEEP NOCTURNE		
8APAL0001	40	15" 5/8	10	3" 7/8	1208	1422	1474

Pois orizzontale dx o sx con cornice in Corian® | Pois horizontal right or left mirror with Corian® shelf | Miroir horizontal Pois D. ou G. avec étagère en Corian® | Horizontaler Spiegel Pois Li. oder Re. mit Rahmen aus Corian® | Espejo horizontal Pois D. o l. con estante en Corian®



	COD	L	P	CORIAN®				
				GLACIER WHITE	COLORATO / COLORED	DEEP NOCTURNE		
DX	8APMA0D01	59	23" 7/32	10	3" 7/8	1208	1422	1474
SX	8APMA0S01	59	23" 7/32	10	3" 7/8	1208	1422	1474

Pois verticale con cornice in lamiera | Pois vertical mirror with metal shelf | Miroir vertical Pois avec étagère en métal | Senkrecht Spiegel Pois mit Rahmen aus Metall | Espejo vertical Pois con estante en metal

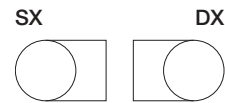
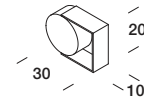


COD	L	P	LAMIERA   METAL			
			BIANCO O NERO OPACO WHITE OR BLACK MATT	LAMIERA MATERICA METAL ROUGH EFFECT		
8APAL0002	59	23" 7/32	10	3" 7/8	1129	1194

# Specchiere

Mirrors | miroirs | Spiegel | Espejos

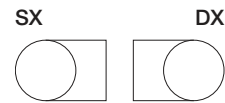
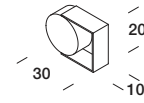
Pois orizzontale dx o sx con cornice in Corian® | Pois horizontal right or left mirror with Corian® shelf | Miroir horizontal Pois D. ou G. avec étagère en Corian® | Horizontaler Spiegel Pois Li. oder Re. mit Rahmen aus Corian® | Espejo horizontal Pois D. o I. con estante en Corian®



Specchio ingranditore | Cosmetic mirror |  
Miroir grossissant | Vergrößerungsspiegel |  
Espejo de aumento

	COD	L		P		CORIAN®		
						GLACIER WHITE	COLORATO / COLORED	DEEP NOCTURNE
DX	8APAA0D01	30	11" 3/4	20	7" 7/8	811	876	967
SX	8APAA0S01	30	11" 3/4	20	7" 7/8	811	876	967

Pois orizzontale dx o sx con cornice in lamiera | Pois horizontal mirror with metal shelf | Miroir horizontal Pois D. ou G. avec étagère en métal | Horizontaler Spiegel Pois Li. oder Re. mit Rahmen aus Metall | Espejo horizontal Pois D. o I. con estante en metal



Specchio ingranditore | Cosmetic mirror |  
Miroir grossissant | Vergrößerungsspiegel |  
Espejo de aumento

	COD	L		P		LAMIERA   METAL	
						BIANCO O NERO OPACO WHITE OR BLACK MATT	LAMIERA MATERICA METAL ROUGH EFFECT
DX	8APAA0D02	30	11" 3/4	20	7" 7/8	776	825
SX	8APAA0S02	30	11" 3/4	20	7" 7/8	776	825

# Materiali

Materials

Korakril™ Blend



Impiegato per la realizzazione di lavamani |  
For handbasins manufacturing | Utilisé pour la  
réalisation de lave-mains | Für die Herstellung  
von Handwaschbecken | Utilizado para la  
fabricación de lavamanos

Parte della famiglia dei Solid Surface, Korakril™ Blend è un materiale realizzato dalla combinazione tra minerali naturali e resine di altissima qualità. Korakril™ Blend nasce sottoforma di resina liquida che viene iniettata in stampi per creare il prodotto finale. Grazie a questi processi di lavorazione, Korakril™ Blend risulta un materiale compatto e omogeneo sull'intera superficie che, non presentando nessuna porosità, lo rende igienico, ignifugo e antibatterico.


As a solid surface, Korakril™ Blend is a material made from the combination of natural minerals and very high quality resins. Korakril™ Blend is basically in the form of liquid resin which is injected into molds to create the final product. Thanks to these manufacturing processes, Korakril™ Blend is a compact and homogeneous material on the entire surface which, without presenting any porosity, makes it hygienic, flame retardant and antibacterial.


Faisant partie de la famille Solid Surface, le Korakril™ Blend est un matériau fabriqué à partir de la combinaison de minéraux naturels et de résines de très haute qualité. Korakril™ Blend est né sous forme de résine liquide qui est injectée dans des moules pour créer le produit final. Grâce à ces procédés de fabrication, Korakril™ Blend est un matériau compact et homogène sur toute la surface qui, sans présenter de la porosité, le rend hygiénique, ignifuge et antibactérien.


Verbundwerkstoff mit 2/3 Aluminiumhydrate, gemischt mit Polyesterharzen, modifiziert mit Acrylmonomeren mit hohen chemischen und mechanischen Leistungen gemacht, um die Homogenität und die Gleichförmigkeit durch die Dicke


zu gewährleisten. Kompakte Bauweise, Beständigkeit gegenüber Chemikalien und / oder Lösungsmittel und Kratzfestigkeit sind die Hauptmerkmale von Korakril™ Mischung.

Parte de la familia de Solid Surface, Korakril™ Blend es un material hecho de la combinación de minerales naturales y resinas de muy alta calidad. Korakril™ Blend nació en forma de resina líquida que se inyecta en moldes para crear el producto final. Gracias a estos procesos de fabricación, Korakril™ Blend es un material compacto y homogéneo en toda la superficie que, sin presentar porosidad, lo hace higiénico, ignífugo y antibacteriano.

 non poroso  
non porous

 igienico  
hygienic

 Materiale a iniezione  
Injection material

 facilmente ripristinabile  
easy restorable



Impiegato per la realizzazione di lavamani |  
For handbasins manufacturing | Utilisé pour la  
réalisation de lave-mains | Für die Herstellung  
von Handwaschbecken | Utilizado para la  
fabricación de lavamanos

Corian® è un materiale non poroso, omogeneo e inalterabile alla luce, composto da  $\pm 1/3$  di resina acrilica (polimetil-metacrilato o PMMA) e da  $\pm 2/3$  di sostanze minerali. Il componente principale è il tri-idrato di alluminio (ATH), minerale derivato dalla bauxite, da cui si ricava l'alluminio. Dal 1967, anno della sua produzione, a oggi il Corian® ha dimostrato di essere un materiale resistente, versatile e igienico. Non essendo poroso, muffe e batteri non trovano appigli e non possono diffondersi nelle giunture o sotto la superficie. Inerte e non tossico, in condizioni normali di temperatura non emette gas. Quando viene bruciato rilascia ossidi di carbonio, il fumo è leggero e non contiene gas alogeni tossici. Per ulteriori informazioni consultare il sito internet: [www.dupont.it](http://www.dupont.it)

Corian® is a solid, non-porous, homogeneous surfacing material, composed of  $\pm 1/3$  acrylic resin (also known as Polymethyl Methacrylate or PMMA), and  $\pm 2/3$  of natural minerals. These minerals are composed of Aluminium Trihydrate (ATH) derived from bauxite, an ore from which aluminium is extracted. Since its birth in 1967 Corian® has proved to be really resistant, versatile and hygienic. Being a non-porous material, mold and bacteria cannot root nor spread themselves in the joints or under the surface. Corian® is non-toxic and inert. In normal temperature conditions is not emitting gas. If burnt releases mostly carbon monoxide and the light smoke does not have any halogen toxic gas. For further information on its composition, consult the website: [www.corian.uk](http://www.corian.uk)

Corian® est un matériel de revêtement homogène massif et non poreux, composé de  $\pm 1/3$  de résine acrylique (également connue sous le nom de Polyméthyle

Méthacrylate ou PMMA), et de  $\pm 2/3$  de minéraux naturels. Son composant principal est le Trihydrate de la bauxite (ATH), un minéral dérivé de la bauxite, le minéral dont on extrait l'aluminium. Depuis sa naissance en 1967, Corian® a démontré d'être vraiment résistant, versatile et hygiénique. Etant aussi un matériel homogène et non-poreux, moisissures et bactéries ne se déposent pas ni dans les joint et ni en dessous de la surface. Corian® est inerte et nontoxique. En condition de température normale, il génère aucune émission de gaz. En cas de combustion, il émet surtout des oxydes de carbone et le fumée est légère et contient pas des gaz halogènes toxiques. Pour plus d'information, consultez le site: [www.dupontdenemours.fr](http://www.dupontdenemours.fr)

Corian® ist ein massives, nicht poröses und homogenes Oberflächenmaterial aus  $\pm 1/3$  Acrylharz (auch als Polymethylmetacrylat oder PMMA bekannt) und  $\pm 2/3$  natürlichen Mineralien. Der Hauptbestandteil ist das Mineral Aluminiumhydroxid (ATH), das aus Bauxit (Aluminiumerz) gewonnen wird. Seit der Markteinführung im Jahr 1967 hat sich Corian® als langlebiges und nutzerfreundliches Material bewährt. Das porenlose, massive Corian® kann optisch fugenlos verarbeitet werden und verfügt deshalb über eine besonderes hygienische Oberfläche. Diese verhindert das Wachstum von Bakterien oder Schimmelpilzen. Corian® ist ein inaktives, nicht toxisches Material. Bei Normaltemperatur kommt es zu keiner Gasentwicklung. Wird es verbrannt, setzt der Werkstoff hauptsächlich Kohlendioxid frei. Der Rauch ist optisch hell und enthält keine toxischen halogenierten Gase. Informationen zur Materialzusammensetzung entnehmen Sie bitte dem Corian® auf: [www.dupont.de](http://www.dupont.de)

Corian® es un material no poroso, homogéneo e inalterable a la luz, compuesto de  $\pm 1/3$  de resina acrílica (también conocida como Polimetil-Metacrilato o PMMA) y  $\pm 2/3$  de minerales naturales. Su principal ingrediente es el mineral trihidrato de aluminio (ATH), un derivado de la bauxita que sirve de base para la producción de aluminio. Desde su introducción en 1967, Corian® ha demostrado ser un material resistente, versátil e higiénico. Como no es poroso, el moho y las bacterias no encuentran bodegas y no pueden propagarse en las articulaciones o debajo de la superficie. Corian® es un material inerte y no tóxico. Bajo condiciones normales de temperatura, no emite gases. Cuando se quema, principalmente desprende gas carbónico, el humo que genera es liviano y no contiene gases halogenados tóxicos. Para tener más información sobre la composición del material, consulte Corian® la página: [www.dupont.es](http://www.dupont.es)



non poroso  
non porous



igienico  
hygienic



termoformabile  
thermo-formable



facilmente ripristinabile  
easy restorable



assenza di giunzioni  
absence of joints



inalterabile alla luce  
lightfast



Impiegato per la realizzazione di lavamani |  
For handbasins manufacturing | Utilisé pour la  
réalisation de lave-mains | Für die Herstellung  
von Handwaschbecken | Utilizado para la  
fabricación de lavamanos

Materiale realizzato con una miscela di resine acriliche e minerali naturali, il Korakril™ è resistente, igienico, antistatico, inalterabile alla luce, resistente alle macchie e termoformabile: le lastre scaldate possono essere modellate con stampi di legno o metallo, creando forme bi e tridimensionali. La sua particolare composizione permette di realizzare top in totale assenza di giunzioni percettibili con il vantaggio di una continuità estetica all'interno delle composizioni. L'uniformità del materiale impedisce che si possano verificare punti critici per lo sporco o il deposito di batteri e muffe. Questo materiale viene realizzato sia in versione bianca opaca sia in quella colorata disponibile in cinque differenti tonalità. La presenza discreta di granuli visibili dei vari minerali di diverse dimensioni e cromie, conferisce un aspetto materico alla superficie mantenendo la sua omogeneità nell'intera superficie.

Material realised with a mixture of acrylic resins and natural minerals. Korakril™ is resistant, hygienic, anti-static, inalterable to light, stain resistant and can be thermoformed: the heated slabs can be moulded with wooden or metal moulds, creating two and three-dimensional shapes. The particular composition of Korakril enables the manufacture of tops without visible joints that make the composition continuative. With its uniformity, you will not find critical point for the deposit of dust and neither for bacteria. This material is made both in a matt white version and in a colored one available in five different shades. The discreet presence of different sizes and colours of various minerals visible grains, gives the surface a texture effect while maintaining its homogeneity throughout the entire surface.

C'est un matériel réalisé avec un mélange des résines acryliques. Korakril est résistant, hygiénique,

antistatique, inaltérable à la lumière, résistant aux taches et thermoformable: les dalles chauffées peuvent être modélisées avec des moules en bois ou en métal, en créant des formes bidimensionnelles et tridimensionnelles. Sa particulière composition permet de réaliser des plans tops sans joints visibles avec l'avantage d'avoir une continuité esthétique à l'intérieur des compositions. L'uniformité de ce matériel empêche la formation des points critiques pour la poussière ou l'accumulation des bactéries. Ce matériau est fabriqué soit en version blanc mat soit en couleur disponible en cinq teintes différentes. La présence discrète de grains visibles de divers minéraux de différentes tailles et couleurs donne à la surface un aspect matériel tout en conservant son homogénéité sur toute la surface.

Ist eine Mischung von Acrylherzen und natürlichen Mineralen. Korakril ist fest, hygienisch, antistatisch, lichtecht, fleckbeständig und man kann es Thermoformen: die beheizten Platten können mit Holzoder Metallformen modelliert werden, um bi oder dreidimensionale Formen zu schaffen. Mit dieser speziellen Zusammensetzung, kann man mit Korakril Platten ohne Verbindungen realisieren, die den Kompositionen eine schöne ästhetische Kontinuität bieten. Die Gleichmäßigkeit des Material gibt die Möglichkeit eine andauernde saubere Oberfläche ohne kritische Punkte für Schmutz zu haben. Inert und ungiftig, es kann an öffentlichen Plätzen verwendet werden, da es keinerlei Gas ausströmt. Die Herstellung von Korakril entsteht mit Systemen, die den Abfall minimieren, der jedoch auch in den Produktionsprozess zurückgeführt wird, ein optimiertes Verfahren, das auf die maximale Energieeinsparung führt.

Es un material realizado por una mezcla de resinas acrílicas y minerales naturales. Korakril es resistente, higiénico, antiestático, inalterable a la luz, resistentes a las manchas y puede ser termoformado: las losas calentadas pueden ser modeladas con moldes de madera o de metal, creando formas bidimensionales y tridimensionales. La composición particular de Korakril permite realizar encimeras en total ausencia de uniones perceptibles donando continuidad estética a las composiciones. La uniformidad del material no permite el deposito de mugre y bacterias. Este material está hecho tanto en una versión blanca mate como en una de color disponible en cinco tonos diferentes. La presencia discreta de granos visibles de varios minerales de diferentes tamaños y colores le da a la superficie una apariencia matérica mientras mantiene su homogeneidad en toda la superficie



non poroso  
non porous



igienico  
hygienic



materiale a iniezione  
Injection material



facilmente ripristinabile  
easy restorable



assenza di giunzioni  
absence of joints



inalterabile alla luce  
lightfast



## Pulizia Corian® e Korakril™ (Blend e colorato)

### Uso e manutenzione Corian® e Korakril™ (Blend e colorato)

#### Manutenzione giornaliera A – B – C

#### Acqua ricca di calcare, sapone, minerali A – B – F – H

#### Graffio significativo, bruciatura di sigaretta, inchiostro, segni di penna A – B – C – E – H

#### Mercurocromo, sangue, profumo A – B – C – D – E – H

#### Smalto per unghie A – B – C – G – H

#### Ferro o ruggine A – B – C – G – H

#### Iodio A – B – C – E – H

#### Corian® colorato A – B – G

Agire sempre con movimenti circolari. Se non viene rimossa completamente risciacquando con acqua, la candeggina può scolorire il Corian®.

#### Metodi di pulizia

##### A. Rimuovere il residuo con un panno.

##### B. Sciacquare la superficie con acqua calda e asciugare con un panno morbido.

##### C. Usare un panno umido e una crema abrasiva leggera (es. Cif).

##### D. Usare una spugna, strofinare sulla macchia con un prodotto detergente a base di ammoniacia.

E. Usare una spugna, strofinare sulla macchia con candeggina diluita con acqua, sciacquare più volte con acqua calda e asciugare con un panno morbido.

F. Usare una spugna e strofinare sulla macchia con un prodotto di pulizia anticalcare (tipo Viakal®) o aceto. Sciacquare più volte con acqua calda ed asciugare con un panno morbido.

G. Usare una spugna e strofinare sulla macchia con un prodotto privo di acetone. Sciacquare più volte con acqua calda ed asciugare con un panno morbido.

H. Se le macchie persistono, contattare Rexa Design (tel: 0434 593182).

Molti danni dovuti a urti, calore o prodotti chimici possono essere riparati solitamente sul luogo ridando integralmente alla superficie il suo aspetto originale, regolare, igienico.



## Cleaning methods for Corian®, Korakril™ (Blend and colored)

### Corian® and Korakril™ (Blend and colored) use and maintainance

#### For everyday cleaning A – B – C

#### Water rich of limestone, soaps, minerals A – B – F – H

#### Light scratch, cigarette burns, ink, marker pen A – B – C – E – H

#### Mercurochrome, blood, perfume A – B – C – D – E – H

#### Nail varnish spills A – B – C – G – H

#### Iron or rust A – B – C – G – H

#### Iodine A – B – C – E – H

#### Colored Corian® A – B – G

Always clean using circular motion. Bleach can discolour Corian® if not removed completely by rinsing with water afterwards.

#### Cleaning methods

##### A. Remove excess with a soft cloth.

##### B. Rinse surface with warm water and dry with a soft cloth.

##### C. Use a damp microfiber cloth and a light abrasive cream.

##### D. Use a microfiber cloth and wipe the stain with an ammonia detergent

##### E. Use a microfiber cloth and rub over the stain with some diluted bleach. Rinse several times with warm water and dry with a soft cloth.

F. Use a microfiber cloth and rub over the stain with a standard household lime-scale remover (Viakal®, Lime-lite) or vinegar . Rinse several times with warm water and dry with a soft cloth.

G. Use a microfiber cloth and rub over the stain with a non-acetone based Nail varnish remover. Rinse several times with warm water and dry with a soft cloth.

H. If the stains persist, contact Rexa Design (tel: +39 0434 593182).

Most damages, including sever impact, heat or chemical damage, can usually be repaired on site to restore the original, smooth, hygienic solid surface integrity.



## Corian®, Korakril™ (Blend et coloré) Methodes de nettoyage

### Corian® et Korakril™ (Blend et coloré) utilisation et maintenance

#### Nettoyage quotidien A – B – C

#### Dépôt calcaire, savons, minéraux A – B – F – H

#### Égratignure importante, brûlure de cigarette, encre, marques de stylo A – B – C – E – H

#### Mercurochrome, sang, parfum A – B – C – D – E – H

#### Vernis à angle A – B – C – G – H

#### Fer ou rouille A – B – C – G – H

#### Iode A – B – C – E – H

#### Corian® coloré A – B – G

Nettoyez toujours en effectuant un mouvement circulaire. L'eau de javel risque de décolorer le Corian® si elle n'est pas ensuite rincée complètement à l'eau.

#### Methodes de nettoyage

##### A. Épongez avec un chiffon doux.

##### B. Rincez à l'eau chaude et séchez avec un chiffon doux.

##### C. Utilisez un chiffon humide et un détergent doux en crème (type Cif).

##### D. Utilisez une éponge et frottez la tâche avec un détergent ou un nettoyant pour surface dure à l'ammoniaque dilué (type Ajax ou Monsieur Propre).

E. Utilisez une éponge à récurer et frottez la tâche avec un peu d'eau de javel dilué. Rincez plusieurs fois à l'eau chaude, puis séchez avec un chiffon doux.

F. Utilisez une éponge à récurer et frotter la tâche avec un produit anti-calcaire (type Viakal®) ou de vinaigre. Rincez plusieurs fois à l'eau chaude, puis séchez avec un chiffon doux.

G. Utilisez une éponge à récurer et frottez la tâche avec un dissolvant à ongles sans acétone. Rincez plusieurs fois à l'eau chaude, puis séchez avec un chiffon doux.

H. Si la tache persiste, contactez Rexa Design (tel: +39 0434 593182).

La plupart des dégâts, y compris les dommages importants dus à un choc, à la chaleur ou à des produits chimiques, sont habituellement réparables sur place pour redonner aux

## Corian®, Korakril™ (Blend y de colores) metodos de limpieza

### Corian® y Korakril™ (Blend y de colores) uso y mantenimiento

#### Para la limpieza cotidiana A – B – C

#### Cal de agua dura, jabon, minerales A – B – F – H

#### Rasguños significativos, quemaduras de cigarrillos, tinta, marcas de lápiz A – B – C – E – H

#### Sangre, vino, perfume A – B – C – D – E – H

#### Manchas de esmalte de uñas A – B – C – G – H

#### Hierro u oxidacion A – B – C – G – H

#### Yodo A – B – C – E – H

#### Corian® de colores A – B – G

Siempre limpie con movimientos circulares. La Lejia puede dejar manchas blancas en la superficie de Corian® si no se aclare con agua abundante.

#### Metodos de limpieza

##### A. Elimine manchas con un trapo suave.

##### B. Aclare la superficie con agua caliente y segue con un trapo suave.

##### C. aplique una crema ligeramente abrasiva (como Cif) con un paño mojado.

##### D. Con un estropajo que esté gastado frote la mancha con un producto para limpiar superficies sólidas a base de amoniaco.

E. Con un estropajo que esté gastado frote la mancha con un poco de lejia diluida. Aclare varias veces con agua caliente y seque con un trapo suave.

F. Con un estropajo que esté gastado frote la mancha con un producto doméstico para eliminar los residuos de cal (Viakal®) o vinagre. Aclare varias veces con agua caliente y seque con un trapo suave.

G. Con un estropajo que esté gastado frote la mancha con un detergente sin acetona. Aclare varias veces con agua caliente y seque con un trapo suave.

H. Si la mancha persiste, contacte Rexa Design (tel: +39 0434 593182).

La mayoría de los daños, incluso los causados por un golpe, el calor y productos quimicos, se pueden reparar en el sitio de instalación.

## Corian®, Korakril™ (Blend und farbig) Reinigungsmethode

### Corian® et Korakril™ (Blend und farbig) gebrauch und wartung

#### Tägliche Reinigung A – B – C

#### Kalk-, Seifen- Mineralablagerungen A – B – F – I

#### Lilienpollen, Safran, leichte Kratzer, Zigarettenbrandfleck Tinte, Filzstift A – B – C – E – I

#### Mercurochrom, Blut, Rotwein, Parfum A – B – C – D – E – I

#### Nagellack A – B – C – G – I

#### Eisen oder Rost A – B – C – H – I

#### Jod A – B – C – E – I

\*Reinigen Sie die Oberfläche immer mit kreisenden Bewegungen  
\*\*Bleiche sofort mit Waser vollständig abspülen, andernfalls kann sich die Corian® Oberfläche verfärben.

#### Reinigungsmethode

##### A. Rückstände mit einem weichen Tuch entfernen.

##### B. Oberfläche mit warmen Wasser abspülen und mit einem weichen Tuch trockenwischen.

##### C. Ein feuchtes Tuch und eine milde Scheuermilch verwenden (z.B. Viss, Frosch Scheuermilch).

##### D. Mit einem abrasiven Scheuerschwamm (z.B. Scotch Brite®) und einem Reinigungs-mittel oder Reiniger für Massivoberflächen auf

Ammoniakbasis (z.B. Ajax, Meister Proper, General) über den Fleck reiben.

E. Mit einem abrasiver Scheuerschwamm (z.B. Scotch Brite®) und Haushaltsbleiche. Oberfläche mehrmals mit warmem Wasser abspülen und mit einem weichen Tuch trockenwischen.

F. Mit einem abrasiver Scheuerschwamm (z.B. Scotch Brite®) und einem standard-mäßigen Haushaltsmittel zur Entfernung von Kalkablagerungen (Sido) oder Essig über den Fleck reiben. Oberfläche mehrmals mit warmem Wasser abspülen und mit einem weichen Tuch trockenwischen.

G. Mit einem abrasiver Scheuerschwamm (z.B. Scotch Brite®) und einem acetonfreien Nagellackentferner über den Fleck reiben. Oberfläche mehrmals mit warmem Wasser abspülen und mit einem weichen Tuch trockenwischen.

H. Mit einem abrasiver Scheuerschwamm (z.B. Scotch Brite®) und einem Metallreiniger oder Rostentferner über den Fleck reiben. Oberfläche mehrmals mit warmem Wasser abspülen und mit einem weichen Tuch trockenwischen.

I. Wenn Flecken nicht entfernt werden können, setzen Sie sich mit Rexa Design (tel: +39 0434 593182) in Verbindung.

Die meisten Schäden, ei nschließlich Schäden, die durch starke Schläge, Hitze oder Chemikalien verursacht wurden, können in der Regel vor Ort beseitigt werden. Die Oberfläche erhält dadurch ihre ursprüngliche, glatte, hygienische und massive Oberflächenbeschaffenheit zurück.

## Lamiera verniciata opaca | Matt painted metal



Impiegato per la realizzazione lavamani e accessori | For handbasins and accessories manufacturing | Utilisé pour la réalisation de lave-mains et accessoires | Für die Herstellung von Handwaschbecken und Zubehör | Utilizado para la realización de lavamanos y accesorios

Lamiera laccata con vernici poliuretaniche, antingiallenti con effetto testurizzato opaco a grana fine. La verniciatura avviene tramite resine poliesteri, 120 gr/m<sup>2</sup> di colore.



resistente  
resistant

Metal sheet are lacquered with polyurethane paints, anti-yellowing with textured matte grain effect. The painting takes place through polyester resins, 120 gr/m<sup>2</sup> of colour.

Métal laqué avec vernis polyuréthane, anti-jaunâtre avec effet texturé mat à grain fin. La peinture a lieu au moyen de résines polyester, 120 gr/m<sup>2</sup> de couleur.

Blech mit Polyurethan Lack, vergilbungsfrei mit feinkörnigem Mattstruktureffekt. Malerei erfolgt durch Polyesterharze, 120 gr/m<sup>2</sup> von Farbe.

Chapa lacada con barnices poliuretánicos, antinamarillos con efecto texturizado opaco de grano fino. La pintura se realiza a través de resinas de poliéster, 120 gr/m<sup>2</sup> de color.

**Pulizia**  
Per la pulizia della lamiera verniciata opaca utilizzare un panno asciutto con normali detersivi neutri.

**Cleaning**  
To clean matt painted sheet metal use a dry cloth with normal neutral detergents.

**Popreté**  
Pour le nettoyage du métal peint mat, utilisez une lingée sèche avec des détergents neutres.

**Reinigung**  
Zur Reinigung von Matt lackierten Blechen, verwenden Sie ein trockenes Tuch mit normalen neutralen Reinigungsmitteln.

**Limpiadura**  
Para la limpieza de la chapa laqueada mate, utilice un paño seco con detergentes neutros normales.

## Legno | Wood



Impiegato per la realizzazione ante | For doors manufacturing | Utilisé pour la réalisation des portes | Für die Herstellung von Türen | Utilizado para la realización de puertas

Pannello di fibra di legno a media densità impiallacciato e finito con vernice trasparente opaca.



resistente  
resistant

Medium density fiber board veneered and finished with matte varnish.



idrorepellente  
waterproof

Panneau en MDF plaqué et fini avec un vernis mat.



durevole  
durable

Mitteldichte Holzfaserplatte MDF mit transparenter Mattlackierung gefertigt.



eco-compatibile  
eco-friendly

Panel de MDF chapado con madera y acabado con barniz mate.

**Pulizia**  
Per la pulizia dei legni utilizzare un panno asciutto con normali detersivi neutri.

**Cleaning**  
To clean the wood nish, use a dry cloth with neutral detergent.

**Nettoyage**  
Nettoyer le bois à l'aide d'un chiffon sec et d'un détergent neutre.

**Reinigung**  
Zur Reinigung der Hölzer, ein trockenes Tuch mit einem neutralen Reinigungsmittel verwenden.

**Limpeza**  
Limpiar la madera con un paño seco y un detergente neutro.

## Credits

Art direction  
Monica Graffeo

Render  
Studio Iride

Photolithography  
Luce group

Print  
AGCM (PN)



progettoincontra2022

**INCONTRA**  
Rete d'impresa  
incontrasolutions.it



© 2022 Rexa Design Srl  
All rights reserved.

Rexa Design S.r.l.

Via Maniago, 57/A 33080  
San Quirino PN – Italy

T +39 0434 593182  
F +39 0434 921579

info@rexadesign.it  
www.rexadesign.it



rexadesign.it  
T +39 0434 593182

**REXA**